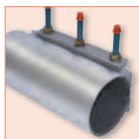


**gebo**<sup>®</sup>  
UNIFI<sup>x</sup>





### Unifix Maxi

El clásico para la obra civil. Apto para reparar tuberías de agua o gas de acero, cobre, fundición, fundición dúctil o fibrocemento, y para reparar tubos de PE o PVC. Maxi está disponible de una, dos o tres bandas y con derivación toma o brida.

Páginas 104–112



### Unifix Collarín con toma

Una sencilla y económica alternativa para hacer derivaciones. Tanto el collarín como la banda de 60 mm de ancho y 1,5 mm de grueso son de acero inoxidable.

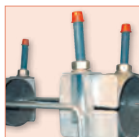
Página 113



### Unifix Cajas Multi-Funcional S, L y XL

Con estos tres tipos de caja de reparación puede solucionar de manera flexible problemas en diferentes diámetros de tubería.

Páginas 114–118



### Unifix Puente de Soporte

La solución ideal para asegurar uniones contra esfuerzos de tracción.

Página 119



# Abrazaderas multidiámetro de acero inoxidable



¿Conoce ya la nueva función de montaje fácil?



Todos los productos marcados con el símbolo montaje fácil están equipados con este nuevo sistema.

El sistema montaje fácil es una “ayuda de instalación”, la cual facilita notablemente la instalación de las abrazaderas y disminuye el tiempo del montaje.

**Esto ahorra tiempo, gastos y esfuerzo!!!**

Y funciona así:



El sistema de cierre de la abrazadera dispone de un soporte especial.



El soporte sirve para colocar una llave fija.



La llave con el soporte, actúa como efecto palanca: Con una mano sujetamos el soporte con la llave, y a la vez colocaremos el puente de apriete. Con la otra mano anclaremos la parte superior de la pieza, para efectuar el cierre de la abrazadera.

Apretamos las tuercas y reparación finalizada.

**Una instalación rápida y fácil, con una abrazadera inox **

# Abrazaderas multidímetro de acero inoxidable

**Unifix Maxi** Para reparar tuberías de agua y gas.  
Disponible en una, dos o tres piezas, con salida rosca hembra o brida!

## Apta para:

- ★ Tubos de acero
  - ★ Tubos de fundición
  - ★ Tubos de fundición dúctil
  - ★ Tubos de fibrocemento
  - ★ Tubos de PE
  - ★ Tubos de PVC
- } Sólo agua

Usando la Maxi, se pueden reparar las situaciones indicadas a continuación:



- Rotura de la tubería
- Fisura en la tubería
- Orificio en la tubería
- Poros en la tubería

## Información interesante acerca de nuestras

### Unifix Maxi:

- Aptas para reparar tuberías de agua y gas (Atención: Sólo para tuberías de gas en exteriores de edificios).
- Nuestras abrazaderas de acero inoxidable están fabricadas 100% en acero inoxidable AISI 304 y son aptas para la reparación rápida y duradera de roturas, fisuras y poros en tuberías. En ámbitos que se necesita una resistencia superior (depuradoras, industrias químicas, alta concentración de cloros) ofrecemos la Maxi en acero inoxidable AISI 316.
- Los pernos están soldados a la abrazadera, con lo que sólo el cierre se mueve. De esta manera no es necesario mover elementos de la abrazadera durante el montaje. Así no se pueden perder piezas durante la instalación.
- Las soldaduras están hechas con robot, para una precisión y calidad constante (soldadura conforme la EN15614-1). Después del proceso de soldadura las abrazaderas son tratadas con anti-corrosivo.
- Los pernos están recubiertos de teflón. Con esto se garantiza una durabilidad de por vida.
- Las tuercas están tratadas y garantizan una enroscado suave.
- La tolerancia se gana en la abrazadera y incluso tras años de haber efectuado la instalación se puede ver perfectamente.
- Todos los productos llevan por defecto la junta de EPDM para agua (admitida KTW), pero bajo demanda se puede suministrar con goma NBR para gas (examinada según DIN DVGW) o vitón.
- La estructura de la junta de goma es en forma "cuadrícula", lo cual facilita la adherencia a la superficie del tubo, haciendo más estanqueidad.
- Ensayos continuos aseguran la calidad.

# Abrazaderas multidímetro de acero inoxidable



**Unifix Maxi** Para reparar tuberías de agua y gas.  
Disponible en una, dos o tres piezas, con salida rosca hembra o brida!

## Elegir la Maxi adecuada ...

Ver la tabla con las medidas que requieren una Maxi de una, dos o tres piezas.

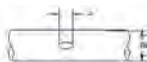
Tolerancia: Bandas	Maxi 1 (1 pieza)	Maxi 2 (2 piezas)	Maxi 3 (3 piezas)
48- 87	X		
88-269	X	X	
270-350	X	X	X
351-835		X	X
836-970			X

## ... la longitud necesaria:

Para calcular la longitud necesaria de la abrazadera, sume la medida de la area dañada (A) al diametro del tubo (B).

Para tubos de PE añada a la suma el 50 % de este valor.

Para la unión de dos tubos de PE es necesario usar un casquillo.



## Temperaturas:

Agua hasta 90 °C, gas -5°C hasta +50 °C

## Presiones:

La presión permitida varía dependiendo del tipo de tubo, del diámetro exterior, del deterioro y si se usa abrazaderas de una o mas bandas.

Los siguientes valores se deben tener en cuenta:

Ø exterior tubo [mm]	Presión [bar]	
	Agua	Gas
<b>Maxi 1 (una bandas)</b>		
48-102	16	5
106-230	16	4
237-350	10	3
<b>Maxi 2 (dos bandas)</b>		
88-282	16	4
295-510	10	3
510-530	6	-
<b>Maxi 3 (tres bandas)</b>		
270- 460	10	3
475- 630	6	2
654- 780	4	-
813-1000	2	-

## Longitud/pernos:

Longitud [mm]	Pernos
150 mm	2
200 mm	2
250 mm	3
300 mm	3
400 mm	4
500 mm	5
600 mm	6
700 mm	7
800 mm	8
900 mm	9
1000 mm	10

# Abrazaderas multidímetro de acero inoxidable

**Unifix Maxi 1** Para reparar tuberías de agua y gas.  
Disponible en una, dos o tres piezas, con salida rosca hembra o brida!

## Maxi 1



### Abrazadera de acero inoxidable de una banda

DN	Ø exterior tubo [mm]	Longitud [mm]						
		150	200	300	400	500	600	
40	48-55	X	X					
	52-59	X	X					
50	60-67	X	X					
	67-74	X	X					
65	70-77	X	X					
	73-80	X	X	X	X			
	76-85	X	X	X	X			
	82-90	X	X	X	X			
80	87-95	X	X	X	X			
	90-98	X	X	X	X			
	95-105	X	X	X	X			
	98-108	X	X	X	X			
	102-112	X	X	X	X			
	106-116	X	X	X	X			
100	108-118	X	X	X	X	X		
	113-123	X	X	X	X	X		
	118-128	X	X	X	X	X		
	120-131	X	X	X	X	X		
	125-135	X	X	X	X	X		
	132-144	X	X	X	X	X		
125	135-145	X	X	X	X	X		
	140-152	X	X	X	X	X		
	151-161	X	X	X	X	X		
	159-170	X	X	X	X	X		
	165-176	X	X	X	X	X		
	167-177	X	X	X	X	X		
	170-182	X	X	X	X	X		
	174-184	X	X	X	X	X		
150	176-186		X	X	X	X		
	180-191		X	X	X	X		
	186-196		X	X	X	X		
	193-203		X	X	X	X		
	200-212		X	X	X	X		
	209-220		X	X	X	X		
	215-225		X	X	X	X	X	
200	219-230		X	X	X	X	X	
	222-233		X	X	X	X	X	
	228-240		X	X	X	X	X	
	232-242		X	X	X	X	X	
	237-247		X	X	X	X	X	
	239-249		X	X	X	X	X	
	243-253		X	X	X	X	X	
	250-260		X	X	X	X	X	
	252-262		X	X	X	X	X	
	261-271		X	X	X	X	X	
	266-276		X	X	X	X	X	
	250	270-280		X	X	X	X	X
		273-284		X	X	X	X	X
280-293			X	X	X	X	X	
290-300			X	X	X	X	X	
300-310			X	X	X	X	X	
310-320			X	X	X	X	X	
300	315-326			X	X	X	X	
	320-330			X	X	X	X	
	325-335			X	X	X	X	
	334-346			X	X	X	X	
	340-350			X	X	X	X	
	350-360			X	X	X	X	

X = stock disponible

Sujeto a cambios técnicos.

# Abrazaderas multidíámetro de acero inoxidable



**Unifix Maxi 1** Para reparar tuberías de agua y gas.  
Disponible en una, dos o tres piezas, con salida rosca hembra o brida!

## Maxi 2



### Abrazadera de acero inoxidable de dos bandas



DN	Ø exterior tubo [mm]	Longitud [mm]				
		200	300	400	500	600
80	88-110	X	X	X	X	
	100-120	X	X	X	X	
100	108-128	X	X	X	X	
	112-134	X	X	X	X	
	120-140	X	X	X	X	
125	133-156	X	X	X	X	
	138-160	X	X	X	X	
150	158-180	X	X	X	X	
	165-185	X	X	X	X	
	168-190	X	X	X	X	
	176-196	X	X	X	X	
175	190-210	X	X	X	X	
	195-217	X	X	X	X	
200	210-230	X	X	X	X	
	216-238	X	X	X	X	
	225-246	X	X	X	X	
	230-250	X	X	X	X	
	238-260		X	X	X	
	250-271		X	X	X	
	269-289		X	X	X	
250	273-293		X	X	X	
	282-302		X	X	X	
	295-315		X	X	X	
300	314-335		X	X	X	X
	322-344		X	X	X	X
	337-358		X	X	X	X
350	347-368		X	X	X	X
	365-385		X	X	X	X
	382-402			X	X	X
	396-420			X	X	X
400	410-430			X	X	X
	420-440			X	X	X
	435-455				X	X
	450-470				X	X
450	457-477				X	X
	485-508				X	X
500	510-530				X	X

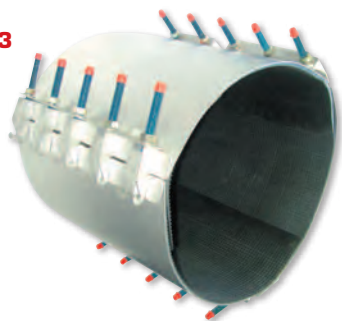
X = stock disponible

Consultar medidas hasta 855 mm diámetro exterior del tubo y longitud 800 mm.

# Abrazaderas multidímetro de acero inoxidable

**Unifix Maxi 3** Para reparar tuberías de agua y gas.  
 Disponible en una, dos o tres piezas, con salida rosca hembra o brida!

## Maxi 3



### Abrazadera de acero inoxidable de tres bandas

DN	Ø exterior tubo [mm]	Longitud [mm]				
		300	400	500	600	700
250	270- 300	X	X			
	300	310- 340	X	X		
350	335- 365	X	X			
	340- 370	X	X			
	360- 390	X	X	X		
	385- 415	X	X	X		
400	395- 425	X	X	X		
	400- 430	X	X	X		
	410- 440	X	X	X		
	420- 450	X	X	X		
	435- 465	X	X	X	X	X
450	440- 470	X	X	X	X	X
	460- 490	X	X	X	X	X
	475- 505		X	X	X	X
500	485- 515		X	X	X	X
	510- 540			X	X	X
	530- 560			X	X	X
	535- 565				X	X
	560- 590				X	X
	570- 600				X	X
600	585- 615				X	X
	610- 640				X	X
	620- 650				X	X
	630- 660				X	X
	654- 684				X	X
700	702- 732				X	X
	711- 741				X	X
750	747- 777				X	X
	780- 810				X	X
800	813- 843				X	X
	852- 882				X	X
	864- 894				X	X
900	900- 930				X	X
	925- 955				X	X
	945- 975				X	X
	970-1000				X	X

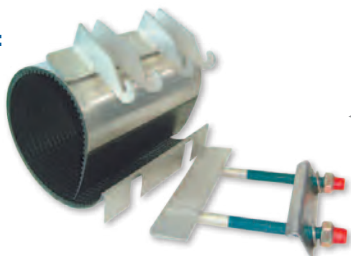


# Abrazaderas multidímetro de acero inoxidable



**Unifix Maxi fácil** Para reparar tuberías de agua y gas.  
Disponible en una, dos o tres piezas, con salida rosca hembra o brida!

## El modelo fácil:



## ¿Tiene un problema de espacio en la instalación?

Usando el modelo fácil pueden demontar el cierre, con lo que para el montaje sólo necesitarán un espacio de 10 mm.



## Instrucciones de montaje Unifix Maxi **Montaje fácil...**:

### Preparación:

1. Limpiar el tubo alrededor de la parte a reparar.
2. Asegurarse que el diámetro exterior del tubo corresponde a la tolerancia de la abrazadera.
3. La goma y el tubo se deberían humedecer con agua jabonosa.

### Pasos de la instalación:

1. Aflojar las tuercas hasta el tapón protector rojo (no sacar del todo). Desmontar el cierre y abrir la abrazadera. Colocar la abrazadera alrededor del tubo (Foto 1).
2. Montar el cierre en el soporte "Montaje fácil" de los soportes laterales (Foto 2). Estirar el cierre hacia arriba hasta llegar encima de los finales de los soportes laterales (Foto 3).
3. Cojer una llave fija y ponerla en el soporte "Montaje fácil" de los soportes laterales (Foto 4). Cojer a la vez la llave de boca y la parte inferior del cierre y contraer las dos partes. Ahora es muy fácil colocar el cierre en su posición final. Las tuercas se pueden apretar ahora fácilmente con la mano. Tener en cuenta que la goma este bien colcada sobre el tubo.
4. Sacar la llave fija del soporte "Montaje fácil" y apretar las tuercas con la mano. Luego apretarlas con una llave dinamométrica de manera uniforme, para **M12 y M14 hasta 70 Nm** y para **120 Nm para M16 en tuberías de acero, fundición y fibrocemento**. En tuberías de PVC el par de apriete es de **50 Nm**. Después de un tiempo de espera de 15–20 minutos, volver a apretar las tuercas con el mismo procedimiento.

### En tubos de PE tener en cuenta la siguiente información:

Comprobar que la longitud de la abrazadera esté bien calculada (ver cálculo pagina 5). Después de apretar las tuercas a mano, se deben apretar con una llave dinamométrica, con **70 Nm** en una **M12 y M14** y **120 Nm** en una **M16**. Esperar 15 minutos y apretar de nuevo con el mismo procedimiento. Después de esperar 15 minutos más volver a apretar.

Si es posible volver a apretar al cabo de 24 horas con el mismo procedimiento.

5. El mismo método se aplicará en abrazaderas de varias bandas o en aquellas con toma o brida. En abrazaderas de varias bandas, no es necesario abrir más de un lado de la abrazadera.

### Atención:

1. Asegurarse que entre el tubo y la abrazadera de acero inoxidable no haya suciedad.
2. A pesar del recubrimiento de teflón en los pernos y las tuercas es importante mantener el cierre lo más limpio posible para evitar el agarrotamiento de tuerca y perno.
3. Los pasos 1–3 también se pueden efectuar al lado de la parte dañada y luego arrastrar la abrazadera sobre esta parte y fijarla como se describe en el paso nº 4.



# Abrazaderas multidímetro de acero inoxidable

**Unifix Maxi con brida** Para reparar tuberías de agua y gas. Disponible en una, dos o tres piezas, con salida rosca hembra o brida!

## Maxi 2 – con salida brida

### Información interesante acerca de nuestras Maxi con brida:

- La abrazadera con brida sólo está disponible en las Maxi de dos y tres bandas, para las tolerancias 88–110 mm hasta 768–798 mm. La longitud de la pieza puede ser de 300, 400, 500, 600, 800 o 1000 mm.
- Los materiales corresponden a los de la Maxi con toma, con las siguientes características añadidas:  
Informaciones referente a la brida soldada: Acero inoxidable 1.4301 (V2A) similar a AISI 304, soldado WIG (Wolfram Inert Gas) en la parte interior y exterior, para garantizar una soldadura completa del cuerpo y la brida. La altura total de la salida es de aproximadamente 120 mm en bridas hasta DN 150 y de aproximadamente 150 mm en bridas de DN 200–DN 300.
- **Salida brida:** Acero inoxidable 1.4301 (V2A) similar a AISI 304, brida según DIN EN 1092-1 (antes DIN 2576), desde DN 50 hasta DN 300.
- Tras el proceso de soldadura todas las piezas de acero inoxidable se pasivan como protección ante la corrosión.
- Todos los productos también están disponibles en acero inoxidable V4A.
- A partir de un diámetro exterior de 545 mm se suministra por defecto una Maxi de tres bandas.
- También se puede suministrar una versión con los pernos en sentido inverso a la brida.
- La presión permitida, varía dependiendo del diámetro exterior del tubo, de los materiales usados y del tipo de brida.  
Las presiones de la siguiente tabla son orientativas:



Ø exterior del tubo [mm]	Presión [bar]	
	Agua	Gas
88–210	16	4
216–410	10	3
420–798	6	2

### Medida mínima del Ø exterior del tubo y longitud mínima de las abrazaderas con brida:

Brida	Ø ext. del tubo [mm]	Longitud	Brida
DN 50	88–110	300	PN 10 / 16
DN 65	88–110	300	PN 10 / 16
DN 80 Plus	88–110	400	PN 10 / 16
DN 80	108–128	400	PN 10 / 16
DN 100 Plus	108–128	400	PN 10 / 16
DN 100	133–153	400	PN 10 / 16
DN 125	135–155	400	PN 10 / 16
DN 150 Plus	158–180	400	PN 10 / 16
DN 150	169–189	400	PN 10 / 16
DN 200 Plus	210–230	500	PN 10
DN 200	240–260 (8 agujeros)	500	PN 10
DN 200	240–260 (12 agujeros)	500	PN 16
DN 250	315–325	600	PN 10
DN 300	sobre demanda		

Plus = Incluye una reducción de acero inoxidable para un DN reducido.

# Abrazaderas multidíámetro de acero inoxidable



**Unifix Maxi con brida** Para reparar tuberías de agua y gas.  
Disponibile en una, dos o tres piezas, con salida rosca hembra o brida!

DN	Ø ext. del tubo [mm]	Longitud [mm]					
		300	400	500	600	800	1000
80	88-110	X	X	X	X		
	100-120	X	X	X	X		
100	108-128	X	X	X	X		
	114-134	X	X	X	X		
	120-140	X	X	X	X		
	130-150	X	X	X	X		
125	133-155	X	X	X	X		
	135-155	X	X	X	X		
	140-160	X	X	X	X		
150	158-180	X	X	X	X		
	165-185	X	X	X	X		
	168-189	X	X	X	X		
	170-190	X	X	X	X		
	176-196	X	X	X	X		
	180-200	X	X	X	X		
175	190-210	X	X	X	X		
	195-217	X	X	X	X		
	205-225	X	X	X	X		
200	210-230	X	X	X	X		
	216-238	X	X	X	X		
	225-246	X	X	X	X		
	230-250	X	X	X	X		
	240-260	X	X	X	X		
225	252-272	X	X	X	X		
	260-280	X	X	X	X		
	269-289	X	X	X	X		
250	273-293	X	X	X	X		
	282-302	X	X	X	X		
	295-315	X	X	X	X		
	314-334	X	X	X	X		
300	322-344	X	X	X	X		
	335-355	X	X	X	X		
350	347-367		X	X	X		
	350-368		X	X	X		
	360-380		X	X	X		
	365-385		X	X	X	X	
	382-402		X	X	X	X	
	396-420		X	X	X	X	
	404-424		X	X	X	X	
	410-430	X	X	X	X		
400	420-440		X	X	X		
	435-455		X	X	X		
	468-488		X	X	X		
	485-505		X	X	X		
500	532-552			X	X		
	545-575			X	X		
	568-598			X	X		
	588-618			X	X		
	608-638			X	X	X	
600	628-658			X	X	X	
	648-678			X	X	X	
	668-698			X	X	X	
	688-718			X	X	X	
	708-738			X	X		
	728-758			X	X		
750	748-778			X	X		
	768-798			X	X		

# Abrazaderas multidímetro de acero inoxidable

**Unifix Maxi con toma** La Maxi de una, dos o tres bandas también disponible con diferentes tomas.

## Información interesantes acerca de nuestras Maxi con toma:

- **Abrazadera:** Acero inoxidable AISI 304.
- **Pernos:** Acero inoxidable AISI 304; las medidas – dependiendo del diámetro – M12, M14 o M16.
- **Tuercas:** Acero inoxidable AISI 304. Medida M12, M14 o M16. Tratadas para garantizar un enroscado suave.
- **Cierre:** Acero inoxidable AISI 304.
- **Puente de apriete:** Acero inoxidable AISI 304.
- **Junta de goma:** EPDM para tubos de agua (también disponible en NBR para gas). La goma en forma cuadrículada asegura conjuntamente con la junta de goma de la toma un sellado óptimo
- Tras el proceso de soldadura todas las piezas de acero inoxidable se pasivan como protección ante la corrosión.
- Todos los productos también están disponibles en acero inoxidable AISI 316.



## Tomas con rosca:

### Toma hembra:

1/2" · 3/4" · 1" · 1 1/4" · 1 1/2" · 2" · 2 1/2" · 3" · 4"

**Toma macho:** 2 1/2" · 3"

**Toma hem./mach.:** 2" hembra · 2 1/2" macho

## Medidas mínimas del ø exterior del tubo y longitud mínima de las abrazaderas con toma:

Toma con rosca	Maxi 1		Maxi 2	
	Ø exterior del tubo [mm]	Longitud [mm]	Ø exterior del tubo [mm]	Longitud [mm]
1/2"	40– 44	150	88–110	200
3/4"	48– 55	150	88–110	200
1"	67– 74	150	88–110	200
1 1/4"	82– 89	150	88–110	200
1 1/2"	95–105	150	88–110	200
2"	95–105	150	88–110	200
2 1/2"	108–118	300	108–128	300
3"	–	–	108–128	400
4"	–	–	133–153	400

# Abrazaderas multidíámetro de acero inoxidable



## Collarín Unifix con toma rosca hembra

La alternativa económica para hacer derivaciones!

### Información interesante acerca de nuestro Collarín con toma:

- Aptas para hacer derivaciones en tuberías de agua y gas (Atención: sólo para tuberías de gas en exteriores de edificios).
- Los collarines con toma es de acero inoxidable AISI 304 y se suministra con junta de EPDM (sólo para agua) o NBR (para gas).
- La banda de sujeción también es de acero inoxidable y tiene en su interior una goma lisa, la cual evita daños, sobre todo en tubos de plástico, y evita desplazamientos.
- Los collarines con toma se suministran con las siguientes tomas con rosca hembra: 1/2" · 3/4" · 1" · 1 1/4" · 1 1/2" · 2"
- Longitud de la banda superior: Hasta DN 125: 125 mm, a partir de DN 150: 150 mm
- Con ayuda de la banda de sujeción en diferentes longitudes, los collarines con toma se pueden utilizar para los siguientes diámetros de tubo:



	Ø exterior del tubo [mm]		Ø exterior del tubo [mm]
DN 100	108-134	DN 200	190-218
DN 125	114-139	DN 225	216-238
DN 150	138-160	DN 250	230-260
DN 175	159-180	DN 275	265-285

Consultar otras medidas

# Abrazaderas multidímetro de acero inoxidable

## Unifix Caja Multi-funcional S

La caja de reparación más económica.

La caja de reparación más **económica**.

Nueve abrazaderas de acero inoxidable Unifix de diferentes medidas para tubos de diámetro exterior desde 60 mm hasta 170 mm – **TODO EN UNA CAJA!**



### Apto para:

- ★ Tubos de acero
- ★ Tubos de fundición
- ★ Tubos de fundición dúctil
- ★ Tubos de fibrocemento
- ★ Tubos de PE } Sólo agua fría
- ★ Tubos de PVC }

Nº artículo:  
51.03.20.1 (EPDM)

Nº artículo:  
50.03.20.1 (NBR)

### Información interesante acerca de nuestro Caja Multi-funcional S:

■ Esta caja contiene nueve abrazaderas de reparación diferentes (**todas en longitud 200 mm**) para diferentes tipos de tubos de DN 50 hasta DN 150. La siguiente tabla indica los tipos de tubo y las tolerancias que pueden cubrir las abrazaderas.

■ **Atención:** Las nueve abrazaderas no están pensadas para ser combinadas una con otra.

**Cada abrazadera funciona individualmente!**

■ **Otros argumentos a favor:**

- Caja ligera: 22 kg
- Dimensiones reducidas: 600 x 400 x 230 mm

■ **Pernos:** Acero inoxidable AISI 304; M14

■ **Puente de apriete:** Acero inoxidable 304, vulcanizada en la goma

■ **Junta de goma:** EPDM para tubos de agua (también disponible en NBR para gas).

Ø exterior del tubo [mm]	Presión [bar]	
	Agua	Gas
48– 95	16	5
88–170	16	4

# Abrazaderas multidiámetro de acero inoxidable



## Unifix Caja Multi-funcional S

La caja de reparación más económica.

### Contenido Caja:

#### Unifix Maxi

- 1 pieza Maxi 60–67 mm
- 1 pieza Maxi 70–77 mm
- 1 pieza Maxi 82–90 mm
- 1 pieza Maxi 90–98 mm
- 1 pieza Maxi 98–108 mm
- 1 pieza Maxi 108–118 mm
- 1 pieza Maxi 118–128 mm
- 1 pieza Maxi 132–144 mm
- 1 pieza Maxi 159–170 mm

### Dimensiones:

Maxi 1	DN	Ø ext. Pulgadas	Fibrocemento según DIN 19800							
			Fundición Ø ext. del tubo [mm]	Acero Ø ext. del tubo [mm]	PVC Ø ext. del tubo [mm]	PN 2,5 Ø ext. del tubo [mm]	PN 6 Ø ext. del tubo [mm]	PN 10 Ø ext. del tubo [mm]	PN 12,5 Ø ext. del tubo [mm]	PN 16 Ø ext. del tubo [mm]
60– 67	50	2	66	60,3	63	–	–	–	–	–
	60	–	77	70,0	–	–	–	–	–	–
70– 77	65	2 1/2	–	76,1	75	–	–	–	–	–
	65	2 1/2	82	–	–	–	–	–	83	85
82– 90	70	–	87	–	–	–	–	–	–	–
	80	3	98	88,9	90	–	–	98	–	–
90– 98	80	3	–	–	–	–	–	–	100	104
	90	–	108	101,6	–	–	–	–	–	–
108–118	100	4	118	108/114,3	110	–	–	–	–	–
118–128	100	4	–	–	–	–	118	120	124	130
132–144	125	–	144	133/139,7	140	–	–	–	–	–
	125	–	–	–	–	–	–	–	–	159
159–170	150	6	170	159/168,3	160	168	–	–	–	–

# Abrazaderas multidímetro de acero inoxidable

## Unifix Maxi Caja Multi-funcional L

La caja de reparación más flexible.

La caja de reparación más **flexible**.

44 posibilidades diferentes de reparar con abrazaderas de acero inoxidable Unifix tubos de diámetro exterior desde 48 mm hasta 359 mm – **TODO EN UN CAJA!**



### Apto para:

- ★ Tubos de acero
- ★ Tubos de fundición
- ★ Tubos de fundición dúctil
- ★ Tubos de fibrocemento
- ★ Tubos de PE } Sólo agua fría
- ★ Tubos de PVC }

Nº artículo:  
51.03.30.1 (EPDM)

Nº artículo:  
50.03.30.1 (NBR)

### Información interesante acerca de nuestro Maxi Caja Multi-funcional L:

- Esta caja de reparación incluye un total de 20 abrazaderas con sus cierres correspondientes:

**Contenido:** 3 abrazaderas de la medida 48–55 mm (sector 1), 54–59 mm (sector 2), 60–67 mm (sector 3), 70–77 mm (sector 4), 83–90 mm (sector 5), 89–98 mm (sector 6) y una abrazadera en la medida 102–112 (sector 7) y 118–128 mm (sector 8).

5 cierres en 8 diferentes medidas/radio (cierre D–L).

- **Dimensiones:** 800x600x600 mm
- Este "sistema modular" permite reparar tubos de diámetro exterior de 48–359 mm.
- Cada abrazadera se puede usar individualmente o bien juntar 2 o 3 para obtener una abrazadera de 2 o 3 bandas. El objetivo es juntar los sectores de tal manera que se obtenga el diámetro correspondiente al diámetro exterior del tubo.
- **Longitud abrazaderas:** 300 mm
- **Pernos:** Acero inoxidable 1.4301 (V2A) similar a AISI 304, M14
- **Cierre:** Acero inoxidable 1.4301 (V2A) similar a AISI 304
- **Junta de goma:** En forma cuadriculada y finales segados. EPDM para agua (también disponible en NBR para gas).
- **Presión:** La presión permitida varía dependiendo de cantidad de elementos usados y depende también de los diferentes diámetros exteriores del tubo.

Los valores de la siguiente tabla son sólo orientativos:

Ø exterior del tubo [mm]	Presión [bar]	
	Agua	Gas
48– 95	16	5
88–282	16	4
282–359	10	3



# Abrazaderas multidímetro de acero inoxidable



## Unifix Maxi Caja Multi-funcional XL

La caja de reparación más "grande".

La caja de reparación más "grande".

Cinco diferentes abrazaderas de acero inoxidable Unifix para reparar tubos de diámetro exterior desde 90 mm hasta 669 mm – **TODO EN UNA CAJA!**



Nº artículo:  
51.03.40.1 (EPDM)

Nº artículo:  
50.03.40.1 (NBR)

### Apto para:

- ★ Tubos de acero
- ★ Tubos de fundición
- ★ Tubos de fundición dúctil
- ★ Tubos de fibrocemento
- Sólo agua fría:
- ★ Tubos de PE
- ★ Tubos de PVC

### Información interesante acerca de nuestro Maxi Caja Multi-funcional XL:

- **Su funcionamiento:** Puede reparar tubos de diferentes diámetros exteriores uniendo los sectores que se encuentran en la Caja Multifuncional. Con el contenido pueden efectuar reparaciones en tubos de diámetro exterior de 213 hasta 669 mm.
- **Dimensiones caja:** 800x600x600 mm
- **Longitud abrazaderas:** 400 mm
- **Sugerencia:** Con el contenido de dos Maxi Caja Multi-funcional XL pueden reparar tubos de diámetro exterior de hasta 1086 mm. En la caja hay suficiente espacio para almacenar todas estas bandas.
- **Abrazadera, pernos (M16):** Acero inoxidable AISI 304
- **Junta de goma:** En forma cuadrículada y finales segados. EPDM para tubos de agua (también disponible en NBR para gas).
- **Presión:** La presión permitida varía dependiendo de la cantidad de sectores usados y depende también de los diferentes diámetros exteriores del tubo.

Los valores de la siguiente tabla sólo orientativos:

Ø exterior del tubo [mm]	Presión [bar]	
	Agua	Gas
213– 282	16	4
282– 460	10	3
460– 630	6	2
630– 813	4	1
813–1086	2	0,5

### Contenido Caja:

#### Unifix Maxi:

- 1 pieza Maxi 90– 98 mm (Sector A)
- 1 pieza Maxi 111–121 mm (Sector B)
- 1 pieza Maxi 131–141 mm (Sector C)
- 1 pieza Maxi 160–170 mm (Sector D)
- 1 pieza Maxi 190–200 mm (Sector E)

### Aplicación con equipamiento “simple” de sectores:

Ø exterior del tubo [mm]	Sector
213–233	A + B
233–253	A + C
253–273	B + C
264–284	A + D
284–304	B + D
294–314	A + E
304–324	C + D
314–334	B + E
335–355	C + E
354–384	A + B + C
386–416	A + B + D
406–436	A + C + D
416–446	A + B + E
426–456	B + C + D
436–466	A + C + E
456–486	B + C + E
467–497	A + D + E
487–517	B + D + E
508–538	C + D + E
527–567	A + B + C + D
558–598	A + B + C + E
589–629	A + B + D + E
609–649	A + C + D + E
629–669	B + C + D + E

### Aplicación con equipamiento doble de sectores:

Ø exterior del tubo [mm]	Sector
694– 744	E + E + B + A + A
728– 778	E + E + C + B + A
796– 846	E + E + D + C + B
816– 866	E + E + D + C + C
894– 954	E + E + D + C + B + A
928– 988	E + E + D + D + B + A
982–1042	E + E + D + D + C + C
1026–1086	E + E + D + C + C + B + A

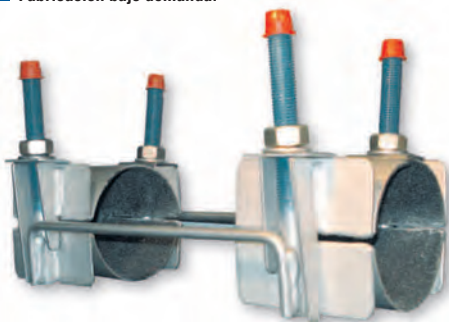
# Abrazaderas multidíámetro de acero inoxidable



**Unifix Puente de Soporte** Con este puente pueden asegurar uniones contra tracción.

## Información interesante acerca de nuestro Unifix Puente de Soporte:

- **Pernos:** Acero inoxidable AISI 304; M16
- **Puente:** Acero inoxidable AISI 304
- **Tuercas:** Acero inoxidable AISI 304, medida M16, pasivadas en amarillo.
- **Banda de acero inoxidable y soportes laterales:** Acero inoxidable 1.4301 (V2A) similar a AISI 304
- Después del soldado todas las partes de acero inoxidable se pasivan, para asegurar una protección óptima anti-corrosión.
- También disponible en acero inoxidable AISI 316.
- **Recubrimiento interior:** En el interior la abrazadera tiene adherida una película antideslizante (similar a papel de lija). De esta forma se asegura la estabilidad de los tubos y hasta tubos muy finos no son dañados.
- Disponible de DN100 hasta DN600.
- Longitudes y medidas exactas sobre demanda.
- **Fabricación bajo demanda.**



# Abrazaderas multidímetro de acero inoxidable

¿Como encontrar el código del artículo correcto?

Todos los códigos de artículos de los productos Gebo son "descriptivos", lo cual quiere decir que dan información precisa sobre el modelo, la dimensión y las características del producto.

Los códigos de artículo están compuestos como un sistema modular.

Aquí un ejemplo:

## Ejemplo del código de artículo:

<b>5 1</b>	Abrazadera de acero inoxidable de V2A con goma EPDM
<b>0 6</b>	Tipo Maxi, una banda, con toma rosca hembra
<b>1 2 0 1 3 1</b>	Para un diámetro exterior de tubo de 120–131 mm
<b>2 5</b>	Longitud 250 mm
<b>5</b>	Toma con rosca de 1 1/2"

## El código completo se define:

**5 1 . 0 6 . 1 2 0 1 3 1 . 2 5 . 5**

## Ejemplo: Código artículo de una Maxi:

- ① Acero inoxidable V2A con goma EPDM
- ② Tipo Maxi 1 con toma rosca interior
- ③ Para diámetro exterior del tubo de hasta: 82–89 mm
- ④ Longitud: 150 mm
- ⑤ Salida toma: 1"

**5 1 . 0 6 . 0 8 2 0 8 9 . 1 5 . 3**

# Abrazaderas multidíámetro de acero inoxidable

¿Como encontrar el código del artículo correcto?



## ❶ Material-goma:

- 50** AISI 304 con NBR
- 51** AISI 304 con EPDM
- 52** AISI 304 con Viton
- 56** Facil con NBR
- 57** Facil con EPDM
- 58** Facil con Viton
- 59** AISI 316 con NBR
- 60** AISI 316 con EPDM
- 61** AISI 316 con Viton

## ❷ Diferentes tipos:

- 03** Maxi 1
- 04** Maxi 2
- 05** Maxi 3
- 06** Maxi 1 (rosca interior)
- 07** Maxi 2 (rosca interior)
- 08** Maxi 3 (rosca interior)
- 09** Maxi 1 (rosca exterior)
- 10** Maxi 2 (rosca exterior)
- 11** Maxi 3 (rosca exterior)
- 12** Maxi 1 (rosca interior/exterior)
- 13** Maxi 2 (rosca interior/exterior)
- 14** Maxi 3 (rosca interior/exterior)
- 15** Maxi 2 (con brida)
- 16** Maxi 3 (con brida)
- 19** Puente de Soporte
- 21** Collarín con toma

## ❸ Tolerancia tubo:

\*\*\*\*\*  
de\*\*\* hasta\*\*\*

## ❹ Longitud:

- 06** 60 mm
- 10** 100 mm
- 15** 150 mm
- 20** 200 mm
- 25** 250 mm
- 30** 300 mm
- 40** 400 mm
- 50** 500 mm
- 60** 600 mm
- 70** 700 mm

## ❺ Salida rosca:

- 1** 1/2"
- 2** 3/4"
- 3** 1"
- 4** 1 1/4"
- 5** 1 1/2"
- 6** 2"
- 7** 2 1/2"
- 8** 3"
- 9** 4"

En las Unifix sin salida rosca o brida la numeracion verde es prescindible.

## ❻ Salida brida:

- a** DN 50
- b** DN 65
- c** DN 80 Plus
- d** DN 80
- e** DN 100 Plus
- f** DN 100
- g** DN 125
- h** DN 150 Plus
- i** DN 150
- j** DN 200 Plus
- k** DN 200
- l** DN 250
- m** DN 250 Plus

## Tabla de dimensiones de tubos

Pulgadas [ mm ]

Tipo tubo	DN	PVC PE	Fibroceemento						Fundición	
			A	B	C	D	E	F	dúctil	Acero
3/8"	10	16								
1/2"	15	20								21,3
3/4"	20	25								26,7
1"	25	32								33,4
1 1/4"	32	40							55	42,4
1 1/2"	40	50								48,3
2"	50	63							63	60,3
2 1/2"	60				76	76	76	76		
	65	75							77	73,0
	70				86	86	88	88		
3"	80	90		98	98	98	100	100	98	88,9
4"	100	110	116	118	118	122	124	124	118	114,3
5"		125	143	143	145	149	155	155	144	141,3
	140									
6"	150	160	170	170	174	178	186	186	170	168,3
7"	175	180	195	197	203	207	217	217	197	195,0
8"	200	200	222	224	232	236	248	248	222	219,1
9"	225	225								
10"	250	250	272	280	284	292	300	310	274	273,0
		280								
12"	300	315	324	334	340	350	360	372	326	323,8
14"	350	355	378	388	398	408	420	434	378	355,6
16"	400	400	432	442	454	468	480	496	429	406,4
18"	450	450	486	496	510	526	540	558	480	457,2
20"	500	500	540	550	568	584	600	620	532	508,0
22"	550	560								558,8
24"	600	630	644	660	680	700	720	744	635	609,6
	650									660,4
26"	700	710	748	770	784	812	840	868	738	711,2
28"	750									762,0
30"	800	800	852	880	896	928	960	992	842	812,8
32"	850									863,6
34"	900	900	956	990	1008	1044			945	914,4
36"	950									965,2
38"										
40"	1000	1000	1060	1100					1048	1016,0