

# gebounifix

## ABRAZADERAS DE REPARACIÓN EN ACERO INOXIDABLE



### CARACTERÍSTICAS

**Aplicaciones \*:**  

\* esta gama de productos incluye productos que se pueden utilizar para estas aplicaciones

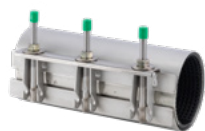
**Uso:**



REPARA

**Tipo deTubo:** acero | hierro fundido | PE  
pvc | fibrocemento

## GAMA DE PRODUCTOS UNIFIX



### UNIFIX MAXI

P. 131-144

El clásico para la obra civil. Apto para reparar tuberías de acero, cobre, fundición, fundición dúctil o fibrocemento. Para conducciones de agua. Maxi está disponible en una, dos o tres bandas y con derivación toma o brida.



### UNIFIX COLLARÍN CON TOMA

P. 145

Una sencilla y económica alternativa para hacer derivaciones. Tanto el collarín como la banda de 60 mm de ancho y 1,5 mm de grueso son de acero inoxidable.



### UNIFIX CAJA MULTIFUNCIONAL XL

P. 146

Con este tipo de caja de reparación puede solucionar de manera flexible problemas en diferentes diámetros de tubería.

### INSTRUCCIONES DE MONTAJE UNIFIX MAXI

P. 148-149



## ¡MONTAJE FÁCIL!

**TODOS LOS PRODUCTOS MARCADOS CON EL SÍMBOLO MONTAJE FÁCIL ESTÁN EQUIPADOS CON ESTE NUEVO SISTEMA.**

El sistema montaje fácil es una "ayuda de instalación", la cual facilita notablemente la instalación de las abrazaderas y disminuye el tiempo del montaje.

Ahorra tiempo, gastos y esfuerzo



El sistema de cierre de la abrazadera dispone de un soporte especial.



El soporte sirve para colocar una llave fija.



La llave con el soporte, actúa como efecto palanca: Con una mano sujetamos el soporte con la llave, y a la vez colocaremos el puente de apriete. Con la otra mano anclaremos la parte superior de la pieza, para efectuar el cierre de la abrazadera. Apretamos las tuercas y reparación finalizada.

**UNA INSTALACIÓN RÁPIDA Y FÁCIL,  
CON UNA ABRAZADERA INOX GEBO**

## UNIFIX MAXI

Para reparar tuberías de agua.

Disponible en una, dos o tres piezas, con salida rosca hembra o brida.

## APTA PARA

TUBOS DE ACERO | TUBOS DE FUNDICIÓN | TUBOS DE FUNDICIÓN DÚCTIL | TUBOS DE FIBROCEMENTO

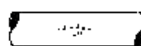
SÓLO AGUA

TUBOS DE PE | TUBOS DE PVC

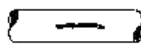
Usando la Maxi, se pueden reparar las situaciones indicadas a continuación:



Rotura de la tubería



Poros en la tubería



Fisura en la tubería



Orificio en la tubería

## INFORMACIÓN INTERESANTE ACERCA DE NUESTRAS UNIFIX MAXI

- Aptas para reparar tuberías de agua.
- Nuestras abrazaderas de acero inoxidable están fabricadas 100% en acero inoxidable 1.4301 (V2A) - similar a AISI 304 y son aptas para la reparación rápida y duradera de roturas, fisuras y poros en tuberías.
- En ámbitos que se necesita una resistencia superior (depuradoras, industrias químicas, alta concentración de cloros) ofrecemos la Maxi en acero inoxidable AISI 316.
- Los pernos están soldados a la abrazadera, con lo que sólo el cierre se mueve. De esta manera no es necesario mover elementos de la abrazadera durante el montaje. Así no se pueden perder piezas durante la instalación.
- Las soldaduras están hechas con robot, para una precisión y calidad constante (soldadura conforme la EN15614-1). Después del proceso de solda dura las abrazaderas son tratadas con anti-corrosivo.
- Los pernos están recubiertos de teflón. Con esto se garantizará una durabilidad de por vida.
- Las tuercas están tratadas y garantizan una enroscado suave.
- La tolerancia se grava en la abrazadera y incluso tras años de haber efectuado la instalación se puede ver perfectamente.
- Todos los productos llevan por defecto la junta de EPDM para agua (admitida KTW), pero bajo demanda se puede suministrar con goma NBR para gas (examinada según DIN DVGW) o vitón.
- La estructura de la junta de goma es en forma „cuadrícula”, lo cual facilita la adherencia en la superficie del tubo, haciendo más estanqueidad.
- Ensayos continuos aseguran la calidad.

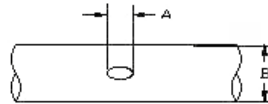
**ELEGIR LA MAXI ADECUADA**

Ver la tabla con las medidas que requieren una Maxi de una, dos o tres piezas la longitud necesaria:

TOLERANCIA: BANDAS [mm]	MAXI 1 (1 PIEZA)	MAXI 2 (2 PIEZAS)	MAXI 3 (3 PIEZAS)
48-87	X		
88-269	X		
270-350	X	X	X
351-835		X	X
836-970			X

Para calcular la longitud necesaria de la abrazadera, sume la medida de la area dañada [A] al diametro del tubo [B].

Para tubos de PE añada a la suma el 50 % de este valor.



**TEMPERATURAS:** Agua hasta 90 °C, gas -5°C hasta +50 °C

**PRESIONES:** La presión permitida varía dependiendo del tipo de tubo, del diámetro exterior, del deterioro y si se usa abrazaderas de una o mas bandas.

Los siguientes valores se deben tener en cuenta:

EXTERIOR TUBO [MM]	PRESIÓN (BAR)	
	AGUA	GAS
MAXI 1 (una banda)		
48-102	16	5
106-230	16	4

EXTERIOR TUBO [MM]	PRESIÓN (BAR)	
	AGUA	GAS
MAXI 2 (dos bandas)		
88-282	16	4
295-510	10	3
510-530	6	-

EXTERIOR TUBO [MM]	PRESIÓN (BAR)	
	AGUA	GAS
MAXI 3 (tres bandas)		
270-510	10	3
530-610	6	2

EXTERIOR TUBO [MM]	PRESIÓN (BAR)	
	AGUA	GAS
MAXI 3 (tres bandas)		
620- 780	4	-
813- 843	3	-
852-1000	2	-

**LONGITUD/PERNOS:**

LONGITUD [MM]	PERNOS
150	2
200	2
300	3
400	4
500	5

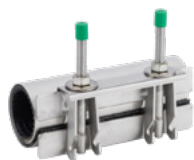
LONGITUD [MM]	PERNOS
600	6
700	7
800	8
900	9
1000	10



MAXI 1 - ABRAZADERA DE ACERO INOXIDABLE DE UNA BANDA



LONGITUD 150 MM, CON DOS PERNOS



EN STOCK	DN	LONG. (MM)	Ø EXTERIOR TUBO (MM)	CÓDIGO ARTÍCULO
X	40	150	48 – 55	51.03.048055.15
X		150	52 – 59	51.03.052059.15
X	50	150	60 – 67	51.03.060067.15
X		150	67 – 74	51.03.067074.15
X	65	150	70 – 77	51.03.070077.15
X		150	73 – 80	51.03.073080.15
X		150	76 – 85	51.03.076085.15
X		150	82 – 90	51.03.082090.15
X	80	150	87 – 95	51.03.087095.15
		150	90 – 98	51.03.090098.15
X		150	95 – 105	51.03.095105.15
X		150	98 – 108	51.03.098108.15
X		150	102 – 112	51.03.102112.15
		150	106 – 116	51.03.106116.15
X	100	150	108 – 118	51.03.108118.15
X		150	113 – 123	51.03.113123.15
X		150	118 – 128	51.03.118128.15
X		150	120 – 131	51.03.120131.15
		150	125 – 135	51.03.125135.15
X	125	150	132 – 144	51.03.132144.15
		150	135 – 145	51.03.135145.15
		150	140 – 152	51.03.140152.15
X	150	150	151 – 161	51.03.151161.15
		150	159 – 170	51.03.159170.15
		150	165 – 176	51.03.165176.15
		150	167 – 177	51.03.167177.15
		150	170 – 182	51.03.170182.15

Consultar otras medidas

## MAXI 1 - ABRAZADERA DE ACERO INOXIDABLE DE UNA BANDA

EASY  
GRIP

## LONGITUD 200 MM, CON DOS PERNOS

EN STOCK	DN	LONG. (MM)	Ø EXTERIOR TUBO (MM)	CÓDIGO ARTÍCULO
X	40	200	48 - 55	51.03.048055.20
X		200	52 - 59	51.03.052059.20
X	50	200	60 - 67	51.03.060067.20
X		200	67 - 74	51.03.067074.20
X	65	200	70 - 77	51.03.070077.20
X		200	73 - 80	51.03.073080.20
X		200	76 - 85	51.03.076085.20
X		200	82 - 90	51.03.082090.20
X	80	200	87 - 95	51.03.087095.20
X		200	90 - 98	51.03.090098.20
X		200	95 - 105	51.03.095105.20
X		200	98 - 108	51.03.098108.20
X		200	102 - 112	51.03.102112.20
		200	106 - 116	51.03.106116.20
X	100	200	108 - 118	51.03.108118.20
X		200	113 - 123	51.03.113123.20
X		200	118 - 128	51.03.118128.20
X		200	120 - 131	51.03.120131.20
X		200	125 - 135	51.03.125135.20
X	125	200	132 - 144	51.03.132144.20
		200	135 - 145	51.03.135145.20
X		200	140 - 152	51.03.140152.20
X	150	200	151 - 161	51.03.151161.20
X		200	159 - 170	51.03.159170.20
X		200	165 - 176	51.03.165176.20
		200	167 - 177	51.03.167177.20
		200	170 - 182	51.03.170182.20
		200	174 - 184	51.03.174184.20
X		200	176 - 186	51.03.176186.20
X		200	180 - 191	51.03.180191.20
	175	200	186 - 196	51.03.186196.20
X		200	193 - 203	51.03.193203.20
X		200	200 - 212	51.03.200212.20
X	200	200	209 - 220	51.03.209220.20
X		200	215 - 225	51.03.215225.20
X		200	219 - 230	51.03.219230.20



Consultar otras medidas

**MAXI 2 - ABRAZADERA DE ACERO INOXIDABLE DE DOS BANDAS**



**LONGITUD 200 MM, CON DOS PERNOS POR BANDA**



EN STOCK	DN	LONG. (MM)	Ø EXTERIOR TUBO (MM)	CÓDIGO ARTÍCULO
X	80	200	88 – 110	<b>51.04.088110.20</b>
		200	100 – 120	<b>51.04.100120.20</b>
X	100	200	108 – 128	<b>51.04.108128.20</b>
X		200	112 – 134	<b>51.04.112134.20</b>
		200	120 – 140	<b>51.04.120140.20</b>
X	125	200	133 – 156	<b>51.04.133156.20</b>
X		200	138 – 160	<b>51.04.138160.20</b>
X	150	200	158 – 180	<b>51.04.158180.20</b>
		200	165 – 185	<b>51.04.165185.20</b>
X		200	168 – 190	<b>51.04.168190.20</b>
X		200	176 – 196	<b>51.04.176196.20</b>
	175	200	190 – 210	<b>51.04.190210.20</b>
X		200	195 – 217	<b>51.04.195217.20</b>
	200	200	210 – 230	<b>51.04.210230.20</b>
X		200	216 – 238	<b>51.04.216238.20</b>
		200	225 – 246	<b>51.04.225246.20</b>
X		200	230 – 250	<b>51.04.230250.20</b>

**LONGITUD 300 MM, CON TRES PERNOS POR BANDA**



EN STOCK	DN	LONG. (MM)	Ø EXTERIOR TUBO (MM)	CÓDIGO ARTÍCULO
X	80	300	88 – 110	<b>51.04.088110.30</b>
		300	100 – 120	<b>51.04.100120.30</b>
X	100	300	108 – 128	<b>51.04.108128.30</b>
X		300	112 – 134	<b>51.04.112134.30</b>
		300	120 – 140	<b>51.04.120140.30</b>
X	125	300	133 – 156	<b>51.04.133156.30</b>
X		300	138 – 160	<b>51.04.138160.30</b>
X	150	300	158 – 180	<b>51.04.158180.30</b>
		300	165 – 185	<b>51.04.165185.30</b>
X		300	168 – 190	<b>51.04.168190.30</b>
		300	176 – 196	<b>51.04.176196.30</b>
	175	300	190 – 210	<b>51.04.190210.30</b>
X		300	195 – 217	<b>51.04.195217.30</b>
X	200	300	210 – 230	<b>51.04.210230.30</b>
X		300	216 – 238	<b>51.04.216238.30</b>
X		300	225 – 246	<b>51.04.225246.30</b>
		300	230 – 250	<b>51.04.230250.30</b>
X		300	238 – 260	<b>51.04.238260.30</b>
X		300	250 – 271	<b>51.04.250271.30</b>
X		300	269 – 289	<b>51.04.269289.30</b>
X	250	300	273 – 293	<b>51.04.273293.30</b>
		300	282 – 302	<b>51.04.282302.30</b>
X		300	295 – 315	<b>51.04.295315.30</b>



## MAXI 2 - ABRAZADERA DE ACERO INOXIDABLE DE DOS BANDAS

EASY  
GRIP

## LONGITUD 300 MM, CON TRES PERNOS POR BANDA

EN STOCK	DN	LONG. (MM)	Ø EXTERIOR TUBO (MM)	CÓDIGO ARTÍCULO
X	300	300	314 - 335	51.04.314335.30
X		300	322 - 344	51.04.322344.30
X		300	337 - 358	51.04.337358.30
X	350	300	347 - 368	51.04.347368.30
X		300	365 - 385	51.04.365385.30
X		300	396 - 416	51.04.396416.30



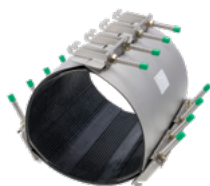
## LONGITUD 400 MM, CON CUATRO PERNOS POR BANDA

EN STOCK	DN	LONG. (MM)	Ø EXTERIOR TUBO (MM)	CÓDIGO ARTÍCULO
	80	400	88 - 110	51.04.088110.40
		400	100 - 120	51.04.100120.40
	100	400	108 - 128	51.04.108128.40
		400	112 - 134	51.04.112134.40
		400	120 - 140	51.04.120140.40
	125	400	133 - 156	51.04.133156.40
		400	138 - 160	51.04.138160.40
	150	400	158 - 180	51.04.158180.40
		400	165 - 185	51.04.165185.40
		400	168 - 190	51.04.168190.40
		400	176 - 196	51.04.176196.40
	175	400	190 - 210	51.04.190210.40
		400	195 - 217	51.04.195217.40
X	200	400	210 - 230	51.04.210230.40
		400	216 - 238	51.04.216238.40
		400	225 - 246	51.04.225246.40
		400	230 - 250	51.04.230250.40
X		400	238 - 260	51.04.238260.40
		400	250 - 271	51.04.250271.40
X		400	269 - 289	51.04.269289.40
	250	400	273 - 293	51.04.273293.40
		400	282 - 302	51.04.282302.40
		400	295 - 315	51.04.295315.40
X	300	400	314 - 335	51.04.314335.40
X		400	322 - 344	51.04.322344.40
X		400	337 - 358	51.04.337358.40
X	350	400	347 - 368	51.04.347368.40
X		400	365 - 385	51.04.365385.40
X		400	382 - 402	51.04.382402.40
X		400	396 - 416	51.04.396416.40
	400	400	410 - 430	51.04.410430.40
X		400	420 - 440	51.04.420440.40



UNIFIX MAXI 3 - PARA REPARAR TUBERÍAS DE AGUA Y GAS.  
DISPONIBLE EN UNA, DOS O TRES PIEZAS, CON SALIDA ROSCA HEMBRA O BRIDA!

EASY  
GRIP

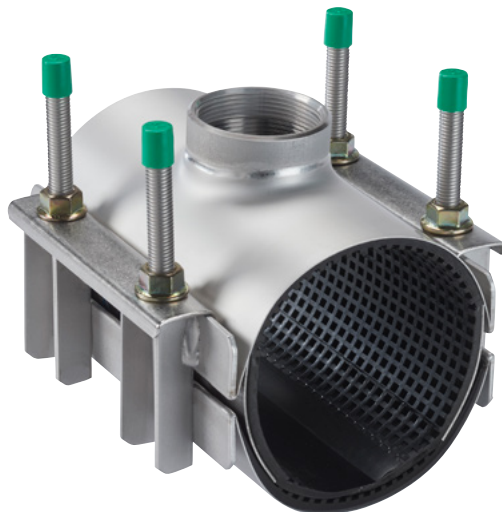


DN	Ø EXTERIOR TUBO (MM)	LONG. (MM)				
		300	400	500	600	700
250	270-300	X	X			
	310-340	X	X			
300	335-365	X	X			
	340-370	X	X			
350	360-390	X	X	X		
	385-415	X	X	X		
	395-425	X	X	X		
	400-430	X	X	X		
400	410-440	X	X	X		
	420-450	X	X	X		
	435-465	X	X	X	X	X
	440-470	X	X	X	X	X
450	460-490	X	X	X	X	X
	475-505		X	X	X	X
	485-515		X	X	X	X
500	510-540			X	X	X
	530-560			X	X	X
	535-565				X	X
	560-590				X	X
	570-600				X	X
	585-615				X	X
600	610-640				X	X
	620-650				X	X
	630-660				X	X
	654-684				X	X
700	702-732				X	X
	711-741				X	X
750	747-777				X	X
	780-810				X	X
800	813-843				X	X
	852-882				X	X
	864-894				X	X
900	900-930				X	X
	925-955				X	X
	945-975				X	X
	970-1000				X	X

## UNIFIX MAXI CON TOMA

EASY  
GRIP

La Maxi de una, dos o tres bandas también disponible con diferentes tomas.



## INFORMACIÓN INTERESANTE ACERCA DE NUESTRAS MAXI CON TOMA:

**ABRAZADERA:** Acero inoxidable 1.4301 (V2A) - similar a AISI 304.

**PERNOS:** Acero inoxidable 1.4301 (V2A) - similar a AISI 304;  
las medidas - dependiendo del diámetro - M12, M14 o M16.

**TUERCAS:** Acero inoxidable 1.4301 (V2A) - similar a AISI 304.

Medida M12, M14 o M16. Tratadas para garantizar un enroscado suave.

**CIERRE:** Acero inoxidable 1.4301 (V2A) - similar a AISI 304.

**PUENTE DE APRIETE:** Acero inoxidable 1.4301 (V2A) - similar a AISI 304.

**JUNTA DE GOMA:** EPDM para tubos de agua (también disponible en NBR para gas).

La goma en forma cuadrículada asegura conjuntamente con la junta de goma de la toma un sellado óptimo.

Tras el proceso de soldadura todas las piezas de acero inoxidable se pasivan como protección ante la corrosión.

Todos los productos también están disponibles en acero inoxidable AISI 316.

UNIFIX MAXI CON TOMA



TOMAS CON ROSCA:

**Toma hembra:** 1/2", 3/4", 1", 1 1/4", 1 1/2", 2", 2 1/2", 3", 4"

**Toma macho:** 2 1/2", 3"

**Toma hem./mach.:** 2" hembra, 2 1/2" macho

TOLERANCIA/LONGITUD MÍNIMA DE LAS ABRAZADERAS CON TOMA:

TOMA CON ROSCA	MAXI 1		MAXI 2	
	EXTERIOR DEL TUBO (MM)	LONGITUD (MM)	EXTERIOR DEL TUBO (MM)	LONGITUD (MM)
1/2"	40 - 44	150	88-110	200
3/4"	48 - 55	150	88-110	200
1"	67 - 74	150	88-110	200
1 1/4"	82 - 89	150	88-110	200
1 1/2"	95 - 105	150	88-110	200
2"	95 - 105	150	88-110	200
2 1/2"	108 - 118	300	108-128	300
3"	-	-	108-128	400
4"	-	-	133-153	400

## UNIFIX MAXI CON BRIDA

EASY  
GRIP

## INFORMACIÓN INTERESANTE ACERCA DE NUESTRAS MAXI CON BRIDA

La abrazadera con brida sólo está disponible en las Maxi de dos y tres bandas.  
Longitud estándar de instalación de las abrazaderas = 500mm.

Póngase en contacto con nosotros para conocer todas las especificaciones.

Los materiales corresponden a los de la Maxi con toma, con las siguientes características añadidas: Informaciones referente a la brida soldada: Acero inoxidable 1.4301 (V2A) similar a AISI 304, soldado WIG (Wolfram Inert Gas) en la parte interior y exterior, para garantizar una soldadura completa del cuerpo y la brida. La altura total de la salida es de aproximadamente 120 mm en bridas hasta DN 150 y de aproximadamente 150 mm en bridas de DN 200-DN 300.

**SALIDA BRIDA:** Acero inoxidable 1.4301 (V2A) similar a AISI 304, brida según DIN EN 1092-1 (antes DIN 2576), desde DN 50 hasta DN 300.

Tras el proceso de soldadura todas las piezas de acero inoxidable se pasivan como protección ante la corrosión.

Todos los productos también están disponibles en acero inoxidable V4A.

A partir de un diámetro exterior de 545 mm se suministra por defecto una Maxi de tres bandas.

También se puede suministrar una versión con los pernos en sentido inverso a la brida.

La presión permitida, varía dependiendo del diámetro exterior del tubo, de los materiales usados y del tipo de brida. Las presiones de la siguiente tabla son orientativas:

UNIFIX MAXI CON BRIDA

Ø EXTERIOR DEL TUBO-(MM)	PRESIÓN [BAR]	
	AGUA	GAS
88-210	16	4
216-410	10	3
420-798	6	2

TOLERANCIA/LONGITUD MÍNIMA DE LAS ABRAZADERAS CON BRIDA

BRIDA	Ø EXT. DEL TUBO (MM)	LONGITUD	BRIDA
DN 50	88 - 110	300	PN 10/16
DN 65	88 - 110	300	PN 10/16
DN 80 PLUS	88 - 110	400	PN 10/16
DN 80	108 - 128	400	PN 10/16
DN 100 PLUS	108 - 128	400	PN 10/16
DN 100	133 - 153	400	PN 10/16
DN 125	135 - 155	400	PN 10/16
DN 150 PLUS	158 - 180	400	PN 10/16
DN 150	169 - 189	400	PN 10/16
DN 200 PLUS	210 - 230	500	PN 10
DN 200, 8 orificios	240 - 260	500	PN 10
DN 200, 12 orificios	240 - 260	500	PN 16
DN 250 PLUS	240 - 260	600	PN 10
DN 250	315 - 325	600	PN 10
DN 300	sobre demanda		

PLUS = Incluye una reducción de acero inoxidable para un DN reducido.

## UNIFIX MAXI 2 CON BRIDA

EASY  
GRIP

DN	Ø exterior tubo [mm]	Longitud [m]					
		300	400	500	600	800	1000
80	88-110	X	X	X	X		
	100-120	X	X	X	X		
100	108-128	X	X	X	X		
	114-134	X	X	X	X		
	120-140	X	X	X	X		
	130-150	X	X	X	X		
125	133-155	X	X	X	X		
	135-155	X	X	X	X		
	140-160	X	X	X	X		
150	158-180	X	X	X	X		
	165-185	X	X	X	X		
	168-189	X	X	X	X		
	170-190	X	X	X	X		
	176-196	X	X	X	X		
	180-200	X	X	X	X		
175	190-210	X	X	X	X		
	195-217	X	X	X	X		
	205-225	X	X	X	X		
200	210-230	X	X	X	X		
	216-238	X	X	X	X		
	225-246	X	X	X	X		
	230-250	X	X	X	X		
	240-260	X	X	X	X		
225	252-272	X	X	X	X		
	260-280	X	X	X	X		
	269-289	X	X	X	X		
250	273-293	X	X	X	X		
	282-302	X	X	X	X		
	295-315	X	X	X	X		

UNIFIX MAXI 2 CON BRIDA

EASY  
GRIP

DN	Ø exterior tubo [mm]	Longitud [m]					
		300	400	500	600	800	1000
300	314-334	X	X	X	X		
	322-344	X	X	X	X		
	335-355	X	X	X	X		
350	347-367		X	X	X		
	350-368		X	X	X		
	360-380		X	X	X		
	365-385		X	X	X	X	
	382-402		X	X	X	X	
	396-420		X	X	X	X	
	404-424		X	X	X	X	
400	410-430		X	X	X	X	
	420-440			X	X	X	
	435-455			X	X	X	
	468-488			X	X	X	
500	485-505			X	X	X	
	527-547				X	X	
	545-575				X	X	
	568-598				X	X	
600	588-618				X	X	
	610-640				X	X	X
	628-658				X	X	X
	648-678					X	X
	668-698					X	X
	688-718					X	X
700	708-738					X	X
	728-758					X	X
750	748-778					X	X
	768-798					X	X



## COLLARÍN UNIFIX CON TOMA ROSCA HEMBRA

EASY  
GRIP

## INFORMACIÓN INTERESANTE ACERCA DE NUESTRO COLLARÍN CON TOMA

- Aptas para hacer derivaciones en tuberías de agua y gas (Atención: sólo para tuberías de gas en exteriores de edificios).
- Los collarines con toma son de acero inoxidable 1.4301 (V2A) similar a AISI 304 y se suministra con junta de EPDM (sólo para agua) o NBR (para gas).
- La banda de sujeción también es de acero inoxidable y tiene en su interior una goma lisa, la cual evita daños, sobre todo en tubos de plástico, y evita desplazamientos.
- Los collarines con toma se suministran con las siguientes tomas con rosca hembra: 1/2" · 3/4" · 1" · 1 1/4" · 1 1/2" · 2".
- Longitud de la banda superior: Hasta DN 125: 125 mm, a partir de DN 150: 150 mm.
- Con ayuda de la banda de sujeción en diferentes longitudes, los collarines con toma se pueden utilizar para los siguientes diámetros de tubo:

## LONGITUD DE LA BANDA SUPERIOR 125 MM HASTA DN 125 Y 150 MM A PARTIR DE DN 150

DN	Ø EXTERIOR DEL TUBO (MM)	TOMA	CÓDIGO ARTÍCULO
DN 80	88 – 110	1"	51.21.088110.12.3
DN 100	108 – 134	2"	51.21.108134.12.6
DN 125	114 – 139	2"	51.21.114139.12.6
DN 150	138 – 160	2"	51.21.138160.15.6
DN 175	159 – 180	2"	51.21.159180.15.6
DN 200	190 – 218	2"	51.21.190218.15.6
DN 225	216 – 238	2"	51.21.216238.15.6
DN 250	230 – 260	2"	51.21.230260.15.6
DN 275	265 – 285	2"	51.21.265285.15.6

Consultar otras medidas

**UNIFIX MAXI CAJA MULTI-FUNCIONAL XL**

La caja de reparación más grande.  
Cinco diferentes abrazaderas de acero inoxidable Unifix para reparar tubos de diámetro exterior  
Des de 90 mm hasta 669 mm

**TODO EN UNA CAJA!**

**APTO PARA:**

**TUBOS DE ACERO | TUBOS DE FUNDICIÓN | TUBOS DE FUNDICIÓN DÚCTIL | TUBOS DE FIBROCEMENTO**

**TUBOS DE PE | TUBOS DE PVC**

**SÓLO AGUA**



**INFORMACIÓN INTERESANTE ACERCA DE NUESTRO MAXI CAJA MULTI-FUNCIONAL XL**

**SU FUNCIONAMIENTO:** Puede reparar tubos de diferentes diámetros exteriores uniendo los sectores que se encuentran en la Caja Multifuncional.

Con el contenido pueden efectuar reparaciones en tubos de diámetro exterior de 213 hasta 669 mm.

**DIMENSIONES CAJA:** 800 x 600 x 600 mm

La longitud de las abrazaderas es generalmente de 400 mm

**SUGERENCIA:** Con el contenido de dos Maxi Caja Multi-funcional XL pueden reparar tubos de diámetro exterior de hasta 1086 mm. En la caja hay suficiente espacio para almacenar todas estas bandas.

**ABRAZADERA, PERNOS (M16):** Acero inoxidable 1.4301 (V2A) similar a AISI 304.

**JUNTA DE GOMA:** En forma cuadriculada y finales segados. EPDM para tubos de agua.

**PRESIÓN:** La presión permitida varía dependiendo de la cantidad de sectores usados y depende también de los diferentes diámetros exteriores del tubo.  
Los valores de la siguiente tabla sólo orientativos:

Ø EXTERIOR DEL TUBO (MM)	PRESIÓN (BAR)	
	AGUA	GAS
213- 282	16	4
282- 460	10	3
460- 630	6	2
630- 813	4	1
813-1086	2	0,5

**Nº ARTÍCULO:**

**51.03.40.3**

## APLICACIÓN CON EQUIPAMIENTO SIMPLE DE SECTORES

Ø exterior del tubo [mm]	Sector
213-233	A + B
233-253	A + C
253-273	B + C
264-284	A + D
284-304	B + D
294-314	A + E
304-324	C + D
314-334	B + E
335-355	C + E
354-384	A + B + C
386-416	A + B + D
406-436	A + C + D
416-446	A + B + E
426-456	B + C + D
436-466	A + C + E
456-486	B + C + E
467-497	A + D + E
487-517	B + D + E
508-538	C + D + E
527-567	A + B + C + D
558-598	A + B + C + E
589-629	A + B + D + E
609-649	A + C + D + E
629-669	B + C + D + E



## INSTRUCCIONES DE MONTAJE UNIFIX MAXI - EASYGRIP

**Preparación:**

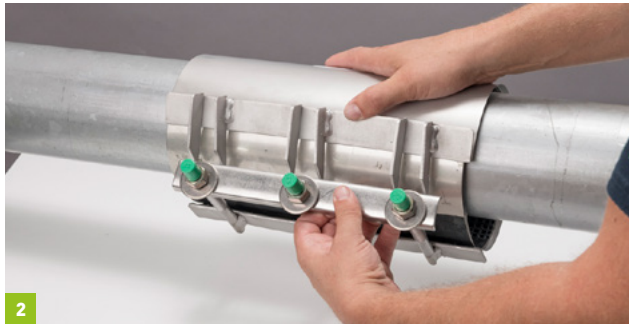
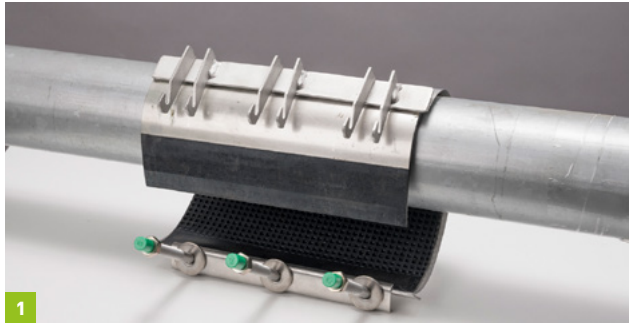
1. Limpiar el tubo alrededor de la parte a reparar.
2. Asegurarse que el diámetro exterior del tubo corresponde a la tolerancia de la abrazadera.
3. La goma y el tubo se deberían humedecer con agua jabonosa.

**Pasos de la instalación:**

1. Aflojar las tuercas hasta el tapón protector rojo (no sacar del todo). Desmontar el cierre y abrir la abrazadera. Colocar la abrazadera alrededor del tubo (Foto 1).
2. Montar el cierre en el soporte "Montaje fácil" de los soportes laterales (Foto 2). Estirar el cierre hacia arriba hasta llegar encima de los finales de los soportes laterales (Foto 3).
3. Cojer una llave fija y ponerla en el soporte "Montaje fácil" de los soportes laterales (Foto 4). Cojer a la vez la llave de boca y la parte inferior del cierre y contraer las dos partes. Ahora es muy fácil colocar el cierre en su posición final. Las tuercas se pueden apretar ahora fácilmente con la mano. Tener en cuenta que la goma este bien colcada sobre el tubo.
4. Sacar la llave fija del soporte "Montaje fácil" y apretar las tuercas con la mano. Luego apretarlas con una llave dinamométrica de manera uniforme, para **M12 y M14 hasta 70 Nm y para 120 Nm para M16 en tuberías de acero, fundición y fibrocemento. En tuberías de PVC el par de apriete es de 50 Nm.** Después de un tiempo de espera de 15-20 minutos, volver a apretar las tuercas con el mismo procedimiento.  
**En tubos de PE tener en cuenta la siguiente información:** Comprobar que la longitud de la abrazadera esté bien calculada (ver cálculo pagina 137). Después de apretar las tuercas a mano, se deben apretar con una llave dinamométrica, con **70 Nm** en una **M12 y M14** y **120 Nm** en una **M16**. Esperar 15 minutos y apretar de nuevo con el mismo procedimiento. Después de esperar 15 minutos más volver a apretar. Si es posible volver a apretar al cabo de 24 horas con el mismo procedimiento.
5. El mismo método se aplicará en abrazaderas de varias bandas o en aquellas con toma o brida. En abrazaderas de varias bandas, no es necesario abrir más de un lado de la abrazadera.

**Atención:**

1. Asegurarse que entre el tubo y la abrazadera de acero inoxidable no haya suciedad.
2. A pesar del recubrimiento de teflón en los pernos y las tuercas es importante mantener el cierre lo más limpio posible para evitar el agarrotamiento de tuerca y perno.
3. Los pasos 1-3 también se pueden efectuar al lado de la parte dañada y luego arrastrar la abrazadera sobre esta parte y fijarla como se describe en el paso nº 4.



**¿CÓMO ENCONTRAR EL CÓDIGO DEL ARTÍCULO CORRECTO?**

Todos los códigos de artículos de los productos Gebo son “descriptivos”, lo cual quiere decir que dan información precisa sobre el modelo, la dimensión y las características del producto. Los códigos de artículo están compuestos como un sistema modular.

Aquí un ejemplo:

**EJEMPLO DEL CÓDIGO DE ARTÍCULO:**

51	Abrazadera de acero inoxidable de V2A con goma EPDM
06	Tipo Maxi, una banda, con toma rosca hembra
120131	Para un diámetro exterior de tubo de 120-131 mm
20	Longitud 250 mm
5	Toma con rosca de 1 1/2"

**EL CÓDIGO COMPLETO SE DEFINE:**

51 . 06 . 120131 . 20 . 5

**EJEMPLO: CÓDIGO ARTÍCULO DE UNA MAXI**

- ① Acero inoxidable V2A con goma EPDM
- ② Tipo Maxi 1 con toma rosca interior
- ③ Para diámetro exterior del tubo de hasta: 82 – 89 mm
- ④ Longitud: 150 mm
- ⑤ Salida toma: 1"

51 . 06 . 082089 . 15 . 3

MATERIAL-GOMA		DIFERENTES TIPOS		TOLERANCIA TUBO	LONGITUD	SALIDA ROSCA		
50	V2A con NBR	01	Mini	**** de**** hasta***	06	60 mm	1	½"
51	V2A con EPDM	02	Middle		10	100 mm	2	¾"
52	V2A con Viton	03	Maxi 1		15	150 mm	3	1"
56	Facil con NBR	04	Maxi 2		20	200 mm	4	1¼"
57	Facil con EPDM	05	Maxi 3		30	300 mm	5	1½"
58	Facil con Viton	06	Maxi 1 (rosca interior)		40	400 mm	6	2"
59	V4A con NBR	07	Maxi 2 (rosca interior)		50	500 mm	7	2½"
60	V4A con EPDM	15	Maxi 2 (con brida)		60	600 mm	8	3"
61	V4A con Viton	21	Collarin con toma		70	700 mm	9	4"



## SALIDA BRIDA

- a DN 50
- b DN 65
- d DN 80
- f DN 100
- g DN 125
- i DN 1050
- k DN 200
- l DN 250



En las Unifix sin salida rosca o brida la numeracion verde es prescindible.