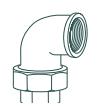


geboinox

ACOPLAMIENTOS DE ALTA PRESIÓN DE ACERO INOXIDABLE



CARACTERÍSTICAS

Aplicaciones *:   

* esta gama de productos incluye productos que se pueden utilizar para estas aplicaciones

Uso:



REPARA



NUEVO



AMPLIACIONES

Tipo deTubo: PE | pp (ppr) | pvc | acero
hierro fundido | fibrocemento | cobre

GAMA DE PRODUCTOS INOX



INOX GRIP S + L

P. 108-109

INOX GRIP S: Unión en acero inoxidable con junta labial y anillo de fijación, para tuberías de metal. Especialmente indicada para tuberías de metal y plástico. (En tubería de PE, colocar casquillo).

INOX GRIP L: Esta unión tiene las mismas características que la INOX GRIP S, aporta más seguridad por su longitud.



INOX FLEX S + L

P. 110-111

INOX FLEX S/INOX FLEX L: Unión sin anillo de agarre. Apta para compensar dilataciones y absorber vibraciones.



INOX REP S

P. 112

INOX REP S: Abrazadera de cierre de una banda (mediante bisagra), para reparación y unión (consultar) de todo tipo de tuberías.



INOX REP D

P. 113

INOX REP D: Abrazadera de reparación con sistema doble banda. Para reparar todo tipo de tuberías, en diámetros grandes.



INOX REP C + E

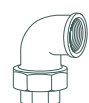
P. 114-115

INOX REP C/INOX REP E: Abrazadera de reparación para curva de soldar (INOX REP C) y abrazadera de reparación para codo de unión (INOX REP E).

INSTRUCCIONES DE MONTAJE

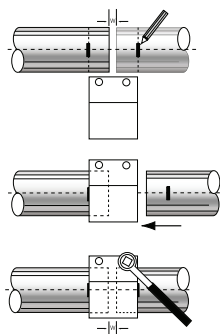
P. 116-117

INFORMACIÓN TÉCNICA GEBO INOX

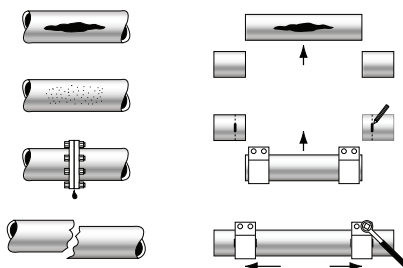


APLICACIONES

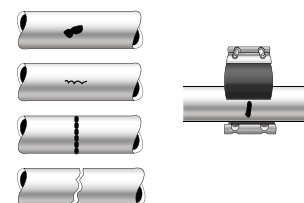
Modelos para unir:
GRIP S+L, FLEX S+L



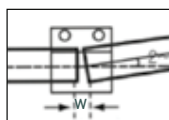
Modelos para reemplazar parcialmente:
GRIP S, FLEX S



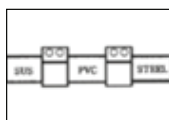
Modelos para reparar:
REP S, REP D



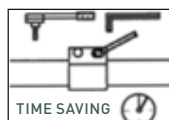
CARACTERÍSTICAS



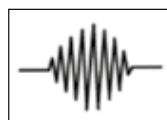
COMPENSA
DESVIACIONES
DESDE 5° > 2°



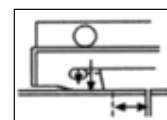
UNION DE
DIFERENTES TUBOS



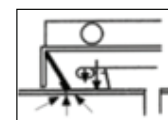
TIME SAVING
SISTEMA DE
APRIETE CON LLAVE
ALLEN



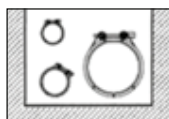
ABSORBE
VIBRACIONES



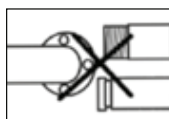
ABSORBE
DILATAIONES



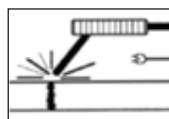
COMPENSA
FUERZA
AXIAL



AHORRA ESPACIO



FINALES SIN
TRATAR



RESISTENTE AL
FUEGO

GEBO INOX GRIP Y INOX FLEX

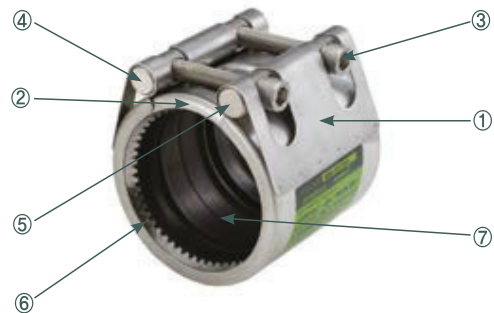
- Apta para una instalación duradera
- Resistente a la tracción y los estiramientos (solo INOX GRIP)
- Compensa curvas y desplazamientos
- Para unir tubos iguales o diferentes
- Resistente a la carga axial
- Ahorro de tiempo y espacio en la instalación
- Resistentes a las vibraciones y con suspensión de ruidos

GEBO INOX REP

- Para la reparación y unión de tubería. Sistema de cierre doble (INOX REP D) y de una banda mediante bisagra (INOX REP S).
- Para la reparación de una curva de acero soldada INOX REP C y para la reparación de codos de unión INOX REP E.

MATERIALES INOX GRIP, FLEX Y REP

Cuerpo:	AISI 304/316 ①
Banda deslizante:	AISI 304/316 ②
Tornillos:	AISI 304/316/S45C/SUS XM7 SCM435 GALV' ③
Pernos:	AISI 303F/316/S45C GALV' ④
Eje de sujeción:	AISI 303F/316/S45C GALV' ⑤
Anillo de fijación:	AISI 304H ⑥
Junta de goma:	EPDM, sobre demanda NBR Silicona o FPM ⑦

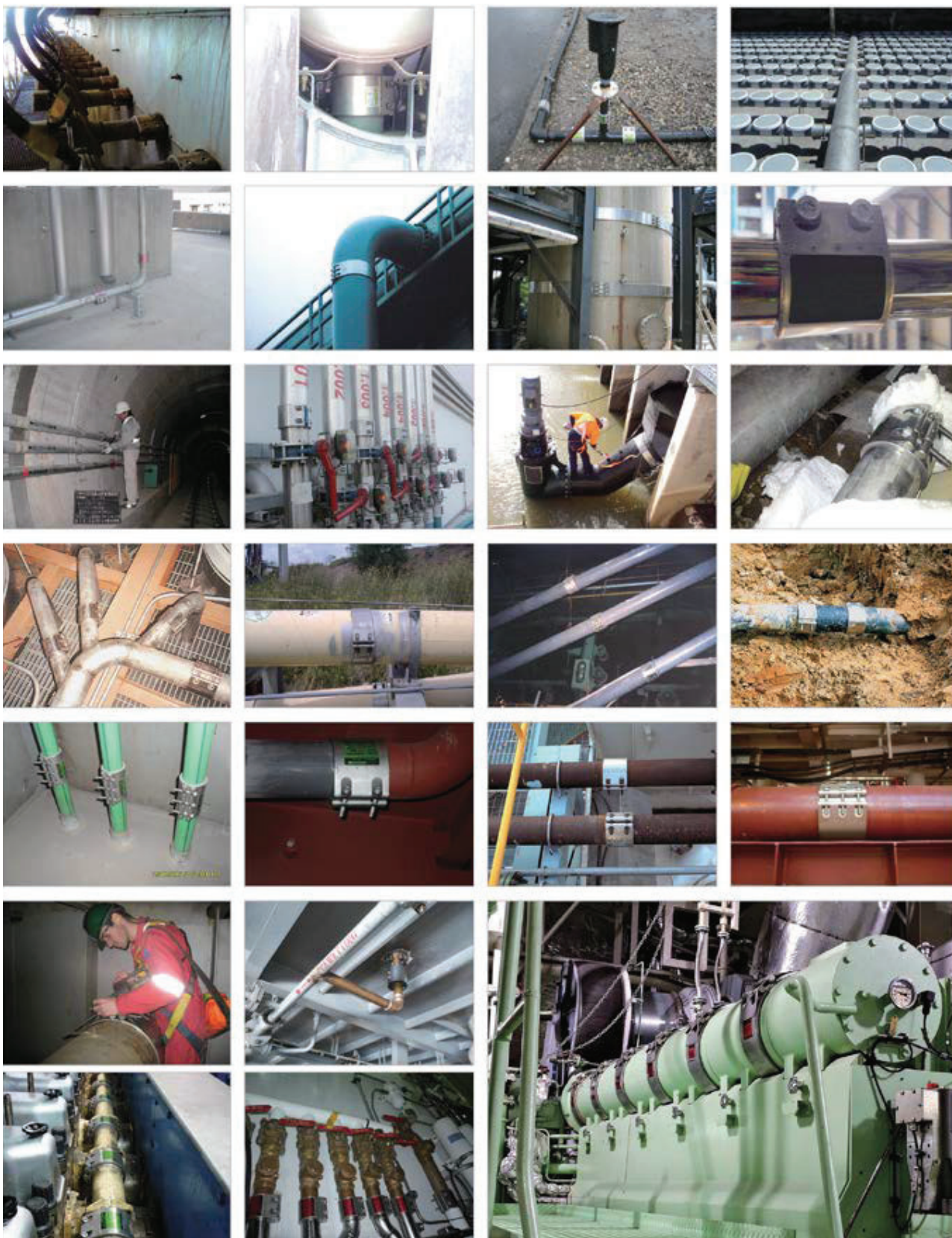
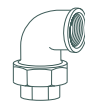
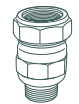
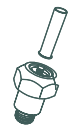


JUNTA DE GOMA CARACTERÍSTICAS

- EPDM** Envejecimiento, ozon, resistencia eléctrica; Temperatura: -30 hasta 110 °C;
Uso: Agua caliente y fría, aire, polvo, líneas de productos químicos (hidróxido de amonio, alcohol metílico, ácido graso, hidrógeno brom, acético, líneas de acetona, PH 2-11)
- NBR** Petróleo, abrasión, resistencia al envejecimiento; Temperatura: -20 hasta 80 °C;
Uso: Petróleo, gas, agua, otros hidrocarburos (gasolina, oxígeno, combustible, líneas de aceite de oliva, etc., PH 2-11)
- Silicona** Calor, resistencia a la intemperie; Temperatura: -40 hasta 220 °C;
Uso: Líneas de vapor
- FKM/FPM** Química, medicina; Temperatura: -18 hasta 300 °C;
Uso: Líneas químicas (toluene, ácido sulfúrico, ácido fluorhídrico, benceno, heptano, agua regia, líneas de aceite lubricante, etc.)
- Fluidos:** Agua; Aire comprimido; Otros fluidos: consultar



EJEMPLOS DE APLICACIÓN





INOX GRIP S
Con anillo de fijación

- **Medio:** Aire comprimido, agua (otros fluidos consultar)
- **Temperatura:** -30 ° hasta 110 °C (otras temperatura consultar)
- **Junta estandar:** EPDM

En stock	Código Artículo	DN	Ø Exterior Tubo [mm]	D [mm]	Tolerancia [mm]	Presión De Trabajo [bar]		Longitud [mm]		Par De Apriete [Nm]	Rosca Perno
								L	I		

Longitud 60

X	65.01.019020.06	15	20.0	33.5	19.5-20.5	16	32	60	28	7	M 6
X	65.01.021022.06		21.7	35.5	21.2-22.2	16	32	60	28	7	M 6
X	65.01.024025.06	20	25.0	38.5	24.5-25.5	16	32	60	28	8	M 8
X	65.01.026027.06		27.2	41.0	26.7-27.7	16	32	60	28	8	M 8
X	65.01.027029.06		28.2	41.5	27.5-29.0	16	32	60	28	8	M 8
X	65.01.029030.06	25	30.0	43.5	29.5-30.5	16	32	60	28	8	M 8
X	65.01.031032.06		32.0	45.5	31.5-32.5	16	32	60	28	8	M 8
X	65.01.033034.06		34.0	47.0	33.0-34.6	16	32	60	28	8	M 8
X	65.01.037038.06	32	38.0	51.5	37.5-38.5	16	32	60	28	15	M 8
X	65.01.039041.06		40.0	53.5	39.5-41.5	16	32	60	28	15	M 8
X	65.01.041043.06		42.7	56.0	41.9-43.0	16	32	60	28	15	M 8
X	65.01.044045.06		44.5	58.0	44.0-45.0	16	32	60	28	15	M 8
X	65.01.047049.06	40	48.6	62.0	47.8-49.0	16	32	60	28	15	M 8
X	65.01.049051.06		50.8	64.5	49.5-51.5	16	32	60	28	15	M 8

Longitud 80

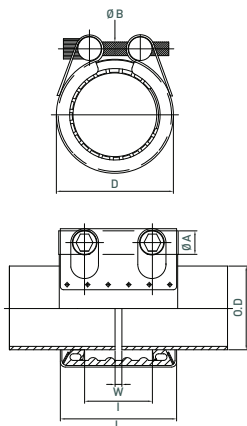
X	65.01.053054.08	50	54.0	69.6	53.4-54.6	16	32	80	44	18	M 8
X	65.01.056057.08		57.0	72.6	56.4-57.6	16	32	80	44	18	M 8
X	65.01.059061.08		60.5	76.0	59.0-61.5	16	32	80	44	18	M 8
X	65.01.062063.08		63.0	78.6	62.4-63.6	16	32	80	44	18	M 8
X	65.01.065067.08	65	66.7	82.3	65.2-67.3	14	28	80	44	18	M 8
X	65.01.068070.08		69.0	84.6	68.0-70.1	14	28	80	44	18	M 8
X	65.01.071074.08		73.0	88.6	71.5-74.1	14	28	80	44	18	M 8
X	65.01.075077.08		76.3	92.0	75.0-77.2	14	28	80	44	18	M 8

Longitud 110

X	65.01.078080.11	80	79.9	101.0	78.8-80.8	14	28	110	59	35	M 12
X	65.01.083084.11		84.0	105.0	83.0-84.9	14	28	110	59	35	M 12
X	65.01.087091.11		89.1	110.0	87.8-91.0	14	28	110	59	35	M 12
X	65.01.100102.11	90	101.6	123.0	100.4-102.6	14	28	110	59	35	M 12
X	65.01.103104.11	100	104.0	125.0	103.0-104.8	14	28	110	59	35	M 12
X	65.01.105107.11		106.3	127.5	105.0-107.4	14	28	110	59	35	M 12
X	65.01.106108.11		108.0	129.0	106.5-108.5	14	28	110	59	35	M 12
X	65.01.109111.11		110.0	131.0	108.5-111.0	14	28	110	59	35	M 12
X	65.01.113115.11		114.3	135.0	113.2-115.4	14	28	110	59	35	M 12
X	65.01.124126.11	125	125.0	147.0	124.0-126.0	14	28	111	59	45	M 12
X	65.01.125128.11		127.0	149.0	125.6-128.4	14	28	111	59	45	M 12
X	65.01.127130.11		129.0	151.0	127.5-130.0	14	28	111	59	45	M 12
X	65.01.131134.11		133.0	155.0	131.6-134.4	14	28	111	59	45	M 12
X	65.01.137140.11		139.8	162.0	137.7-140.9	14	28	111	59	45	M 12
X	65.01.139142.11		141.3	163.3	139.7-142.5	14	28	111	59	45	M 12
X	65.01.151155.11	150	154.0	176.0	151.5-155.0	12	24	111	59	45	M 12
X	65.01.156160.11		159.0	181.0	156.5-160.0	12	24	111	59	45	M 12
X	65.01.163166.11		165.2	187.0	163.3-166.7	12	24	111	59	45	M 12
X	65.01.166170.11		168.3	190.3	166.6-170.0	12	24	111	59	45	M 12
X	65.01.178182.11	175	180.0	202.0	178.0-182.0	10	20	111	59	45	M 12

Longitud 150

X	65.01.198201.15	200	200.0	226.6	198.2-201.5	8	16	150	89	70	M 14
X	65.01.202206.15		204.0	230.6	202.7-206.7	8	16	150	89	70	M 14
X	65.01.214218.15		216.3	243.0	214.5-218.3	8	16	150	89	70	M 14
X	65.01.217221.15		219.1	245.7	217.0-221.0	8	16	150	89	70	M 14
X	65.01.223227.15		225.0	251.6	223.0-227.0	8	16	150	89	70	M 14
X	65.01.247252.15	250	250.0	276.6	247.0-252.0	8	16	150	89	70	M 14
X	65.01.251256.15		254.0	280.6	251.4-256.6	8	16	150	89	70	M 14
X	65.01.264270.15		267.4	294.0	264.8-270.0	8	16	150	89	70	M 14
X	65.01.270275.15		273.1	299.7	270.4-275.6	8	16	150	89	70	M 14
X	65.01.301306.15	300	304.0	330.6	301.5-306.6	7	14	150	89	70	M 14
X	65.01.316322.15		318.5	345.0	316.0-322.0	7	14	150	89	70	M 14
X	65.01.321327.15		323.9	350.5	321.0-327.4	7	14	150	89	70	M 14
X	65.01.352360.15	350	355.6	382.2	352.0-360.0	7	14	150	89	70	M 14



Distancia entre los tubos (W):

DN 15-65 0-8 mm
DN 80 y más 0-15 mm

Desviación angular:

DN 15-50 5°
DN 65-175 4°
DN 200 y más 2°

INOX GRIP L
Con anillo de fijación

- **Medio:** Aire comprimido, agua (otros fluidos consultar)
- **Temperatura:** -30 ° hasta 110 °C (otras temperatura consultar)
- **unta estandar:** EPDM

En stock	Código Artículo	DN	Ø Exterior Tubo [mm]	D [mm]	Tolerancia [mm]	Presión De Trabajo [bar]		Longitud [mm]		Par De Apriete (NM)	Rosca Perno
								L	I		

Longitud 100

X	65.02.019020.10	15	20.0	33.5	19.5- 20.5	16	32	100	70	7	M 6
	65.02.021022.10		21.7	35.5	21.2- 22.2	16	32	100	70	7	M 6
X	65.02.024025.10	20	25.0	38.5	24.5- 25.5	16	32	100	70	7	M 6
	65.02.026027.10		27.2	41.0	26.7- 27.7	16	32	100	70	7	M 6
X	65.02.031032.10	25	32.0	45.5	31.5- 32.5	16	32	100	70	7	M 6
X	65.02.033034.10		34.0	47.0	33.0- 34.6	16	32	100	70	7	M 6
X	65.02.039041.10	32	40.0	53.5	39.5- 41.5	16	32	100	70	7	M 6
X	65.02.041043.10		42.7	56.0	41.9- 43.0	16	32	100	70	7	M 6
X	65.02.047049.10	40	48.6	62.0	47.8- 49.0	16	32	100	70	7	M 6
X	65.02.049051.10		50.8	64.5	49.5- 51.5	16	32	100	70	7	M 6

Longitud 150

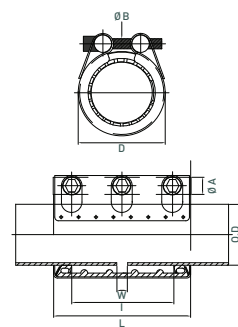
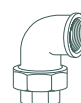
X	65.02.059061.15	50	60.5	76.0	59.0- 61.5	16	32	150	110	18	M 8
X	65.02.062063.15		63.0	78.6	62.4- 63.6	16	32	150	110	18	M 8
	65.02.068070.15	65	69.0	84.6	68.0- 70.1	14	28	150	110	18	M 8
	65.02.071074.15		73.0	88.6	71.5- 74.1	14	28	150	110	18	M 8
X	65.02.075077.15		76.3	92.0	75.0- 77.2	14	28	150	110	18	M 8

Longitud 200

X	65.02.087091.20	80	89.1	110.0	87.8- 91.0	14	28	200	150	35	M 12
X	65.02.100102.20	90	101.6	123.0	100.4- 102.6	14	28	200	150	35	M 12
X	65.02.103104.20	100	104.0	125.0	103.0- 104.8	14	28	200	150	35	M 12
	65.02.105107.20		106.3	127.5	105.0- 107.4	14	28	200	150	35	M 12
	65.02.106108.20		108.0	129.0	106.5- 108.5	14	28	200	150	35	M 12
X	65.02.109111.20		110.0	131.0	108.5- 111.0	14	28	200	150	35	M 12
X	65.02.113115.20		114.3	135.0	113.2- 115.4	14	28	200	150	35	M 12
X	65.02.124126.20	125	125.0	147.0	124.0- 126.0	14	28	200	150	35	M 12
X	65.02.137140.20		139.8	162.0	137.7- 140.9	14	28	200	150	45	M 12
X	65.02.156160.20	150	159.0	181.0	156.5- 160.0	12	24	201	150	45	M 12
X	65.02.163166.20		165.2	187.0	163.3- 166.7	12	24	201	150	45	M 12
	65.02.166170.20		168.3	190.3	166.6- 170.0	12	24	201	150	45	M 12

Longitud 250

	65.02.214218.25	200	216.3	243.0	214.5- 218.3	8	16	250	185	70	M 16
X	65.02.217221.25		219.1	245.7	217.0- 221.0	8	16	250	185	70	M 16
	65.02.223227.25		225.0	251.6	223.0- 227.0	8	16	250	185	70	M 16
	65.02.264270.25	250	267.4	294.0	264.8- 270.0	8	16	250	185	70	M 16
	65.02.270275.25		273.1	299.7	270.4- 275.6	8	16	250	185	70	M 16
X	65.02.313317.25	300	315.0	341.5	313.0- 317.0	7	14	250	185	70	M 16
	65.02.316322.25		318.5	345.0	316.0- 322.0	7	14	250	185	70	M 16
	65.02.321327.25		323.9	350.5	321.0- 327.4	7	14	250	185	70	M 16



Distancia entre los tubos (W)

DN 15- 65 0- 8 mm
DN 80 y más 0- 15 mm

Desviación angular:

DN 15-50 5°
DN 65- 175 4°
DN 200 y más 2°



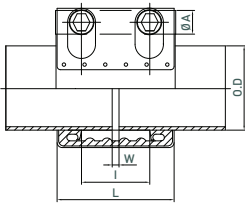
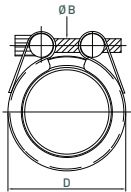
INOX FLEX S

- **Medio:** Aire comprimido, agua [otros fluidos consultar]
- **Temperatura:** -30 ° hasta 110 °C [otras temperatura consultar]
- **Junta estandar:** EPDM

En stock	Código Artículo	DN	Ø Exterior Tubo [mm]	D [mm]	Tolerancia [mm]	Presión De Trabajo [bar]		Longitud [mm]		Par De Apriete (NM)	Rosca Perno
								L	I		
Longitud 60											
	65.05.019020.06	15	20.0	30.0	19.5- 20.5	16	32	60	28	7	M 6
	65.05.021022.06		21.7	31.7	21.0- 22.0	16	32	60	28	7	M 6
X	65.05.024026.06	20	25.0	37.6	24.0- 26.0	16	32	60	28	7	M 8
	65.05.026028.06		27.2	39.8	26.0- 28.0	16	32	60	28	7	M 8
	65.05.026029.06		28.2	40.8	26.4- 29.0	16	32	60	28	7	M 8
X	65.05.029031.06	25	30.0	42.6	29.0- 31.0	16	32	60	28	7	M 8
	65.05.031033.06		32.0	44.6	31.0- 33.0	16	32	60	28	7	M 8
	65.05.033035.06		34.0	46.6	33.0- 35.0	16	32	60	28	7	M 8
X	65.05.037039.06	32	38.0	50.6	37.0- 39.0	16	32	60	28	7	M 8
X	65.05.039041.06		40.0	52.6	39.5- 41.3	16	32	60	28	7	M 8
X	65.05.042044.06		42.7	55.3	42.0- 44.0	16	32	60	28	7	M 8
X	65.05.044046.06		44.5	57.1	44.0- 46.0	16	32	60	28	7	M 8
X	65.05.047049.06	40	48.6	61.2	47.5- 49.5	16	32	60	28	7	M 8
X	65.05.049051.06		50.8	63.4	49.2- 51.5	16	32	60	28	7	M 8
Longitud 80											
X	65.05.053055.08	50	54.0	69.0	53.0- 55.0	16	32	80	44	12	M 8
X	65.05.056058.08		57.0	72.0	56.0- 58.0	16	32	80	44	12	M 8
X	65.05.059061.08		60.5	75.5	59.0- 61.5	16	32	80	44	12	M 8
X	65.05.062064.08		63.0	78.0	62.0- 64.0	16	32	80	44	12	M 8
X	65.05.065068.08	65	66.7	81.7	65.4- 68.3	14	28	80	44	-	M -
	65.05.068071.08		69.0	84.0	68.5- 71.0	14	28	80	44	12	M 8
X	65.05.072075.08		73.0	88.0	72.5- 75.5	14	28	80	44	12	M 8
X	65.05.075078.08		76.3	91.3	75.0- 78.0	14	28	80	44	12	M 8
Longitud 110											
	65.05.078082.11	80	79.9	98.9	78.8- 82.0	14	28	110	59	15	M 12
	65.05.082085.11		84.0	103.0	82.5- 85.5	14	28	110	59	15	M 12
X	65.05.089091.11		89.1	108.0	89.0- 91.0	14	28	110	59	15	M 12
X	65.05.100103.11	90	101.6	121.0	100.0-103.0	14	28	110	59	15	M 12
	65.05.102105.11	100	104.0	123.0	102.0-105.0	14	28	110	59	15	M 12
	65.05.105107.11		106.3	125.3	105.0-107.5	14	28	110	59	15	M 12
	65.05.106109.11		108.0	127.0	106.0-109.0	14	28	110	59	15	M 12
X	65.05.108111.11		110.0	131.0	108.5-111.5	14	28	110	59	15	M 12
X	65.05.113116.11		114.3	133.0	113.0-116.0	14	28	110	59	15	M 12
X	65.05.125129.11	125	127.0	147.0	125.0-129.0	14	28	111	59	25	M 12
	65.05.127130.11		129.0	149.0	127.5-130.0	14	28	111	59	25	M 12
	65.05.131135.11		133.0	153.0	131.0-135.0	14	28	111	59	25	M 12
X	65.05.138142.11		139.8	160.0	138.0-142.0	14	28	111	59	25	M 12
	65.05.139143.11		141.3	161.3	139.5-143.5	14	28	111	59	25	M 12
	65.05.151155.11	150	154.0	174.0	151.5-155.5	12	24	111	59	25	M 12
	65.05.156160.11		159.0	179.0	156.0-160.0	12	24	111	59	25	M 12
	65.05.164167.11		165.2	185.0	164.0-167.0	12	24	111	59	25	M 12
	65.05.166170.11		168.3	188.0	166.0-170.0	12	24	111	59	25	M 12
	65.05.178182.11	175	180.0	200.0	178.0-182.0	10	20	111	59	30	M 12
Longitud 150											
	65.05.196203.15	200	200.0	224.5	196.0-203.0	8	16	150	89	35	M 14
	65.05.202206.15		204.0	228.5	202.0- 206.0	8	16	150	89	35	M 14
	65.05.214218.15		216.3	240.0	214.0- 218.5	8	16	150	89	35	M 14
	65.05.216221.15		219.1	243.6	216.5- 221.5	8	16	150	89	35	M 14
	65.05.223227.15		225.0	249.5	223.0- 227.0	8	16	150	89	35	M 14
	65.05.251257.15	250	254.0	278.5	251.0- 257.0	8	16	150	89	35	M 14
	65.05.262269.15		267.4	292.0	262.0- 269.0	8	16	150	89	35	M 14
	65.05.270276.15		273.1	297.6	270.0- 276.0	8	16	150	89	35	M 14
	65.05.301308.15	300	304.0	328.5	301.5- 308.0	7	14	150	89	35	M 14
	65.05.316322.15		318.5	343.0	316.0- 322.5	7	14	150	89	35	M 14
	65.05.322328.15		323.9	348.4	322.0- 328.0	7	14	150	89	35	M 14
	65.05.352360.15	350	355.6	380.0	352.0- 360.0	7	14	150	89	75	M 14
	65.05.402410.15	400	406.4	431.0	402.0- 410.0	6	12	150	89	75	M 14
	65.05.453460.15	450	457.2	481.0	453.0- 460.0	6	12	150	89	90	M 14
	65.05.504512.15	500	508.0	532.0	504.0- 512.0	5	10	150	89	90	M 14
	65.05.555563.15	550	558.8	583.0	555.0- 563.0	4.6	9.2	150	89	90	M 14
	65.05.605614.15	600	609.6	634.0	605.0- 614.0	4.2	8.4	150	89	90	M 14

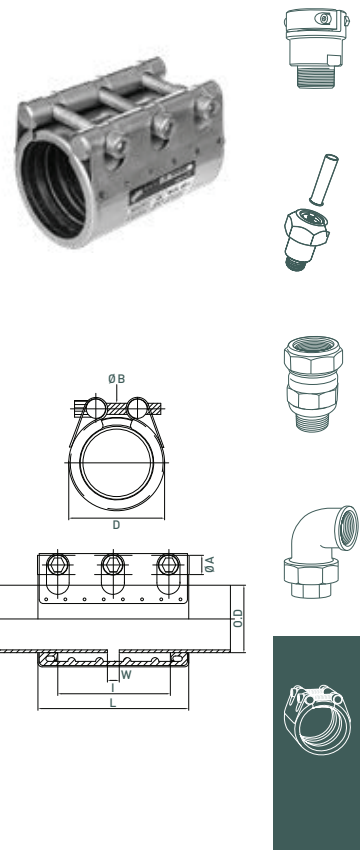
Movimiento axial máximo

DN 15 - 150	5 mm
DN 175 - 500	10 mm
DN 550 y más	15 mm



INOX FLEX L

- **Medio:** Aire comprimido, agua (otros fluidos consultar)
- **Temperatura:** -30 ° hasta 110 °C (otras temperatura consultar)
- **Junta estandar:** EPDM



En stock	Código Artículo	DN	Ø Exterior Tubo [mm]	D [mm]	Tolerancia [mm]	Presión De Trabajo [bar]		Longitud [mm]		Par De Apriete (NM)	Rosca Perno
								L	I		
Longitud 100											
	65.06.019020.10	15	20.0	30.0	19,5-20,5	16	32	100	70	7	M 6
	65.06.021022.10		21.7	31.7	21,0-22,0	16	32	100	70	7	M 6
	65.06.024026.10	20	25.0	37.6	24,0-26,0	16	32	100	70	7	M 6
	65.06.026028.10		27.2	39.8	26,0-28,0	16	32	100	70	7	M 6
X	65.06.031033.10	25	32.0	44.6	31,0-33,0	16	32	100	70	7	M 6
	65.06.033035.10		34.0	46.6	33,0-35,0	16	32	100	70	7	M 6
X	65.06.039041.10	32	40.0	52.6	39,5-41,3	16	32	100	70	7	M 6
X	65.06.042044.10		42.7	55.3	42,0-44,0	16	32	100	70	7	M 6
X	65.06.047049.10	40	48.6	61.2	47,5-49,5	16	32	100	70	7	M 6
X	65.06.049051.10		50.8	63.4	49,2-51,5	16	32	100	70	7	M 6
Longitud 150											
X	65.06.059061.15	50	60.5	75.5	59,0-61,5	16	32	150	110	12	M 8
X	65.06.062064.15		63.0	78.0	62,0-64,0	16	32	150	110	12	M 8
X	65.06.068071.15	65	69.0	84.0	68,5-71,0	14	28	150	110	12	M 8
X	65.06.072075.15		73.0	88.0	72,5-75,5	14	28	150	110	12	M 8
X	65.06.075078.15		76.3	91.3	75,0-78,0	14	28	150	110	12	M 8
Longitud 200											
X	65.06.088091.20	80	89.1	108.0	88,0-91,0	14	28	200	150	15	M 12
	65.06.100103.20	90	101.6	121.0	100,0-103,0	14	28	200	150	15	M 12
	65.06.102105.20	100	104.0	123.0	102,0-105,0	14	28	200	150	15	M 12
	65.06.105107.20		106.3	125.3	105,0-107,5	14	28	200	150	15	M 12
	65.06.106109.20		108.0	127.0	106,0-109,0	14	28	200	150	15	M 12
	65.06.108111.20		110.0	129.0	108,5-111,5	14	28	200	150	15	M 12
	65.06.113118.20		114.3	133.0	113,0-118,0	14	28	200	150	15	M 12
	65.06.138142.20	125	139.8	160.0	138,0-142,0	14	28	200	150	25	M 12
	65.06.139143.20		141.3	161.3	139,5-143,5	14	28	200	150	25	M 12
	65.06.156160.20	150	159.0	179.0	156,0-160,0	12	24	201	150	25	M 12
	65.06.164167.20		165.2	185.0	164,0-167,0	12	24	201	150	25	M 12
	65.06.166170.20		168.3	188.0	166,0-170,0	12	24	201	150	25	M 12
Longitud 250											
	65.06.214218.25	200	216.3	240.0	214,0-218,5	8	16	250	185	35	M 16
	65.06.216221.25		219.1	243.6	216,5-221,5	8	16	250	185	35	M 16
	65.06.223227.25		225.0	249.5	223,0-227,0	8	16	250	185	35	M 16
	65.06.262269.25	250	267.4	292.0	262,0-269,0	8	16	250	185	35	M 16
	65.06.270276.25		273.1	297.6	270,0-276,0	8	16	250	185	35	M 16
	65.06.316322.25	300	318.5	343.0	316,0-322,5	7	14	250	185	35	M 16
	65.06.322328.25		323.9	348.4	322,0-328,0	7	14	250	185	35	M 16
	65.06.352360.25	350	355.6	380.0	352,0-360,0	7	14	250	185	75	M 16
	65.06.402410.25	400	406.4	431.0	402,0-410,0	6	12	250	185	75	M 16
	65.06.453460.25	450	457.2	481.0	453,0-460,0	6	12	250	185	90	M 16
	65.06.504512.25	500	508.0	532.0	504,0-512,0	5	10	250	185	90	M 16
	65.06.555563.25	550	558.8	583.0	555,0-563,0	4.6	9.2	250	185	90	M 16
	65.06.605614.25	600	609.6	634.0	605,0-614,0	4.2	8.4	250	185	90	M 16

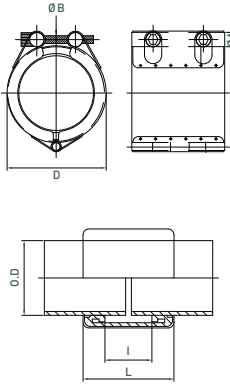
Movimiento axial máximo

- DN 15 - 150 5 mm
- DN 175 - 500 10 mm
- DN 550 y más 15 mm



INOX REP S

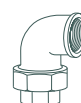
- **Medio:** Aire comprimido, agua (otros fluidos consultar)
- **Temperatura:** -30 ° hasta 110 °C (otras temperatura consultar)
- **Junta estandar:** EPDM



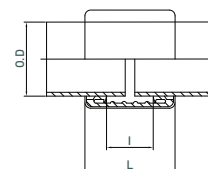
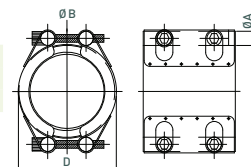
En stock	Código Artículo	DN	Ø Exterior Tubo [mm]	D [mm]	Tolerancia [mm]	Presión De Trabajo [bar]		Longitud [mm]		Par De Apriete (NM)	Rosca Perno
								L	I		
Longitud 60											
X	65.03.019020.06	15	20.0	32.6	19.5 - 20.5	16	32	60	28	-	M -
X	65.03.021022.06		21.7	34.3	21.0 - 22.0	16	32	60	28	7	M 6
X	65.03.024026.06	20	25.0	37.6	24.0 - 26.0	16	32	60	28	7	M 8
X	65.03.026028.06		27.2	39.8	26.0 - 29.0	16	32	60	28	7	M 8
	65.03.026029.06		28.2	40.8	26.4 - 29.0	16	32	60	28	7	M 8
	65.03.029031.06	25	30.0	42.6	29.0 - 31.0	16	32	60	28	7	M 8
X	65.03.031033.06		32.0	44.6	31.0 - 33.0	16	32	60	28	7	M 8
X	65.03.033035.06		34.0	46.6	33.0 - 35.0	16	32	60	28	7	M 8
X	65.03.037039.06	32	38.0	50.6	37.0 - 39.0	16	32	60	28	7	M 8
	65.03.039041.06		40.0	52.6	39.5 - 41.3	16	32	60	28	7	M 8
X	65.03.042044.06		42.7	55.3	42.0 - 44.0	16	32	60	28	7	M 8
	65.03.044046.06		44.5	57.1	44.0 - 46.0	16	32	60	28	7	M 8
X	65.03.047049.06	40	48.6	61.2	47.5 - 49.5	16	32	60	28	7	M 8
X	65.03.049051.06		50.8	63.4	49.2 - 51.5	16	32	60	28	7	M 8
Longitud 80											
X	65.03.053055.08	50	54.0	65.0	53.0 - 55.0	16	32	80	44	12	M 8
	65.03.056058.08		57.0	72.0	56.0 - 58.0	16	32	80	44	12	M 8
X	65.03.059061.08		60.5	75.5	59.0 - 61.5	16	32	80	44	12	M 8
X	65.03.062064.08	65	63.0	78.0	62.0 - 64.0	16	32	80	44	12	M 8
X	65.03.065068.08		66.7	81.7	65.4 - 68.3	14	28	80	44	-	M -
X	65.03.068071.08		69.0	84.0	68.5 - 71.0	14	28	80	44	12	M 8
X	65.03.072075.08		73.0	88.0	72.5 - 75.5	14	28	80	44	12	M 8
X	65.03.075078.08		76.3	91.3	75.0 - 78.0	14	28	80	44	12	M 8
Longitud 110											
X	65.03.078082.11	80	79.9	98.4	78.8 - 82.0	14	28	110	59	30	M 12
X	65.03.082085.11		84.0	102.5	82.5 - 85.5	14	28	110	59	30	M 12
X	65.03.088091.11		89.1	108.0	88.0 - 91.0	14	28	110	59	30	M 12
X	65.03.100103.11	90	101.6	121.0	100.0 - 103.0	14	28	110	59	30	M 12
X	65.03.102105.11		100	104.0	122.5	102.0 - 105.0	14	28	110	59	40
	65.03.105107.11		106.3	124.8	105.0 - 107.5	14	28	110	59	40	M 12
	65.03.106109.11		108.0	126.5	106.0 - 109.0	14	28	110	59	40	M 12
X	65.03.108111.11		110.0	129.0	108.5 - 111.5	14	28	110	59	40	M 12
X	65.03.113116.11	125	114.3	133.0	113.0 - 116.0	14	28	110	59	40	M 12
X	65.03.125129.11		127.0	147.0	125.0 - 129.0	14	28	111	59	40	M 12
	65.03.127130.11		129.0	149.0	127.5 - 130.0	14	28	111	59	40	M 12
	65.03.131135.11		133.0	153.0	131.0 - 135.0	14	28	111	59	40	M 12
	65.03.138142.11		139.8	160.0	138.0 - 142.0	14	28	111	59	40	M 12
X	65.03.139143.11		141.3	161.3	139.5 - 143.5	14	28	111	59	40	M 12
X	65.03.151155.11	150	154.0	174.0	151.5 - 155.5	12	24	111	59	40	M 12
X	65.03.156160.11		159.0	179.0	156.0 - 160.0	12	24	111	59	40	M 12
	65.03.164167.11		165.2	185.0	164.0 - 167.0	12	24	111	59	40	M 12
X	65.03.166170.11		168.3	188.3	166.0 - 170.0	12	24	111	59	40	M 12
	65.03.178182.11	175	180.0	200.0	178.0 - 182.0	10	20	111	59	45	M 12
Longitud 150											
X	65.03.198203.15	200	200.0	224.5	198.0 - 203.0	8	16	150	89	60	M 14
X	65.03.202206.15		204.0	228.5	202.0 - 206.0	8	16	150	89	60	M 14
	65.03.214218.15		216.3	240.0	214.0 - 218.5	8	16	150	89	60	M 14
X	65.03.216221.15		219.1	243.6	216.5 - 221.5	8	16	150	89	60	M 14
X	65.03.222227.15		225.0	249.5	222.5 - 227.5	8	16	150	89	60	M 14
	65.03.251257.15	250	254.0	278.5	251.0 - 257.0	8	16	150	89	60	M 14
	65.03.262269.15		267.4	292.0	262.0 - 269.0	8	16	150	89	60	M 14
	65.03.270276.15		273.1	297.6	270.0 - 276.0	8	16	150	89	60	M 14
	65.03.301308.15	300	304.0	328.5	301.5 - 308.0	7	14	150	89	60	M 14
	65.03.316322.15		318.5	343.0	316.0 - 322.5	7	14	150	89	60	M 14
	65.03.322328.15		323.9	348.4	322.0 - 328.0	7	14	150	89	60	M 14
	65.03.352359.15	350	355.6	380.1	352.0 - 359.5	7	14	150	89	75	M 14
	65.03.402410.15	400	406.4	430.9	402.0 - 410.0	6	12	150	89	75	M 14
	65.03.453460.15	450	457.2	481.7	453.0 - 460.0	6	12	150	89	90	M 14
	65.03.504512.15	500	508.0	532.5	504.0 - 512.0	5	10	150	89	90	M 14
	65.03.555563.15	550	558.8	583.3	555.0 - 563.0	4.6	9.2	150	89	90	M 14
	65.03.605614.15	600	609.6	634.1	605.0 - 614.0	4.2	8.4	150	89	90	M 14

INOX REP D

- **Medio:** Aire comprimido, agua (otros fluidos consultar)
- **Temperatura:** -30 ° hasta 110 °C (otras temperatura consultar)
- **Junta estandar:** EPDM



En stock	Código Artículo	DN	Ø Exterior Tubo [mm]	D [mm]	Tolerancia [mm]	Presión De Trabajo [bar]		Longitud [mm]		Par De Apriete (NM)	Rosca Perno
								L	I		
Longitud 60											
X	65.04.015017.06	13	15.8	34.0	15.3 - 17.0	16	32	60	28	7	
X	65.04.019021.06	15	20.0	32.6	19.5 - 21.3	16	32	60	28	7	
X	65.04.021023.06		21.7	34.3	21.0 - 23.0	16	32	60	28	7	
X	65.04.024026.06	20	25.0	37.6	24.0 - 26.5	16	32	60	28	7	
X	65.04.026028.06		27.2	39.8	26.0 - 28.5	16	32	60	28	7	
	65.04.026029.06		28.2	40.8	26.4 - 29.5	16	32	60	28	7	
X	65.04.029031.06	25	30.0	42.6	29.0 - 31.5	16	32	60	28	7	
X	65.04.031033.06		32.0	44.6	31.0 - 33.5	16	32	60	28	7	
X	65.04.033035.06		34.0	46.6	33.0 - 35.5	16	32	60	28	7	
X	65.04.037039.06	32	38.0	50.6	37.0 - 39.5	16	32	60	28	7	
X	65.04.039041.06		40.0	52.6	39.5 - 41.8	16	32	60	28	7	
X	65.04.041044.06		42.7	55.3	41.0 - 44.5	16	32	60	28	7	
	65.04.044046.06		44.5	57.1	44.0 - 46.5	16	32	60	28	7	
X	65.04.047050.06	40	48.6	61.2	47.5 - 50.5	16	32	60	28	7	
X	65.04.049051.06		50.8	63.4	49.2 - 51.2	16	32	60	28	7	
Longitud 80											
X	65.04.053056.08	50	54.0	69.0	53.0 - 56.0	16	32	80	44	12	
X	65.04.056059.08		57.0	72.0	56.0 - 59.0	16	32	80	44	12	
X	65.04.059062.08		60.5	75.5	59.0 - 62.0	16	32	80	44	12	
X	65.04.062065.08		63.0	78.0	62.0 - 65.0	16	32	80	44	12	
X	65.04.065069.08	65	66.7	81.7	65.4 - 69.0	14	28	80	44	-	
	65.04.068072.08		69.0	84.0	68.0 - 72.0	14	28	80	44	12	
X	65.04.072076.08		73.0	88.0	72.5 - 76.5	14	28	80	44	12	
X	65.04.075079.08		76.3	91.3	75.0 - 79.0	14	28	80	44	12	
	65.04.078083.08	80	79.9	96.9	78.8 - 83.0	14	28	80	59	15	
X	65.04.082086.11		84.0	103.0	82.5 - 86.0	14	28	80	59	15	
X	65.04.088092.11		89.1	108.0	88.0 - 92.0	14	28	80	59	15	
X	65.04.100104.11	90	101.6	121.0	100.0 - 104.0	14	28	80	59	15	
Longitud 110											
	65.04.102106.11	100	104.0	123.0	102.0 - 106.0	14	28	110	59	15	
	65.04.105108.11		106.3	125.3	105.0 - 108.5	14	28	110	59	15	
X	65.04.106110.11		108.0	127.0	106.0 - 110.0	14	28	110	59	15	
X	65.04.113118.11		114.3	133.0	113.0 - 118.0	14	28	110	59	15	
X	65.04.125129.11	125	127.0	147.0	125.0 - 129.5	14	28	111	59	25	
	65.04.127131.11		129.0	149.0	127.5 - 131.0	14	28	111	59	25	
	65.04.131135.11		133.0	153.0	131.0 - 135.5	14	28	111	59	25	
X	65.04.138142.11		139.8	160.0	138.0 - 142.5	14	28	111	59	25	
	65.04.139144.11		141.3	161.3	139.5 - 144.0	14	24	111	59	25	
X	65.04.151156.11	150	154.0	174.0	151.5 - 156.0	12	24	111	59	25	
X	65.04.156161.11		159.0	179.0	156.0 - 161.0	12	24	111	59	25	
X	65.04.164168.11		165.2	185.0	164.0 - 168.5	12	24	111	59	25	
X	65.04.166170.11		168.3	188.3	166.0 - 170.5	12	24	111	59	25	
X	65.04.178183.11	175	180.0	200.0	178.0 - 183.0	10	20	111	59	30	
Longitud 150											
X	65.04.198203.15	200	200.0	224.2	198.0 - 203.5	8	16	150	89	45	
	65.04.202206.15		204.0	228.2	202.0 - 206.5	8	16	150	89	45	
	65.04.214219.15		216.3	240.0	214.0 - 219.0	8	16	150	89	45	
X	65.04.216222.15		219.1	243.3	216.5 - 222.0	8	16	150	89	45	
X	65.04.221229.15		225.0	249.5	221.0 - 229.0	8	16	150	89	45	
	65.04.251257.15	250	254.0	278.2	251.0 - 257.0	8	16	150	89	45	
	65.04.262270.15		267.4	292.0	262.0 - 270.0	8	16	150	89	45	
X	65.04.270277.15		273.1	297.3	270.0 - 277.0	8	16	150	89	45	
	65.04.301309.15	300	304.0	328.2	301.5 - 309.0	7	14	150	89	75	
	65.04.316323.15		318.5	343.0	316.0 - 323.0	7	14	150	89	75	
X	65.04.322329.15		323.9	348.1	322.0 - 329.0	7	14	150	89	75	
X	65.04.352361.15	350	355.6	380.0	352.0 - 361.0	7	14	150	89	75	
	65.04.402411.15	400	408.4	431.0	402.0 - 411.0	6	12	150	89	75	
	65.04.453462.15	450	457.2	481.0	453.0 - 462.0	6	12	150	89	90	
	65.04.504513.15	500	508.0	532.0	504.0 - 513.0	5	10	150	89	90	
	65.04.554564.15	550	558.8	583.0	554.0 - 564.0	4.6	9.2	150	89	90	
	65.04.605615.15	600	609.6	634.0	605.0 - 615.0	4.2	8.4	150	89	90	
	65.04.654666.15	650	660.4	684.6	654.0 - 666.0	-	8	150	89	90	
	65.04.705717.15	700	711.2	735.0	705.0 - 717.0	-	7.4	150	89	90	
	65.04.756768.15	750	762.0	786.2	756.0 - 768.0	-	7.2	150	89	90	
	65.04.806818.15	800	812.8	837.0	806.0 - 818.0	-	6.8	150	89	90	
	65.04.857869.15	850	863.6	887.8	857.0 - 869.0	-	6.4	150	89	90	
	65.04.908920.15	900	914.4	938.6	908.0 - 920.0	-	6	150	89	90	
	65.04.10101022.15	1000	1016.0	1040.2	1010.0 - 1022.0	-	5.4	150	89	90	

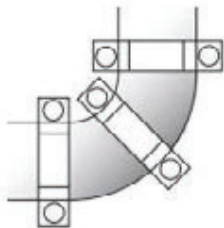
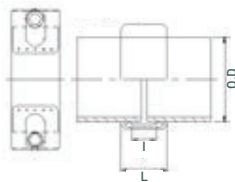
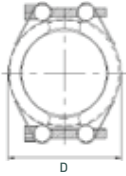




INOX REP C

- **Medio:** Aire comprimido, agua (otros fluidos consultar)
- **Temperatura:** -30 ° hasta 110 °C (otras temperatura consultar)
- **Junta estandar:** EPDM

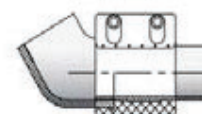
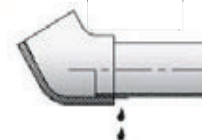
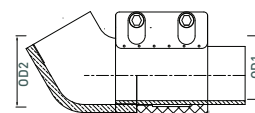
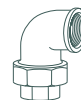
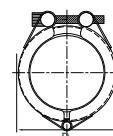
En stock	Código Artículo	DN	Ø Exterior Tubo [mm]	D [mm]	Tolerancia [mm]	Presión De Trabajo [bar]		Longitud [mm]		Par De Apriete (NM)	Rosca Perno
								L	I		
Longitud 27											
X	65.07.015017.02	13	15.8	34.0	15.3 – 17.0	17.5	40	27	8	7	M 6
	65.07.019021.02	15	20.0	38.0	19.5 – 21.3	17.5	35	27	10	7	M 6
	65.07.021023.02		21.7	39.0	21.0 – 23.0	17.5	35	27	10	7	M 6
	65.07.024026.02	20	25.0	43.0	24.0 – 26.5	17.5	35	27	10	7	M 6
	65.07.026028.02		27.2	45.0	26.0 – 28.5	17.5	35	27	10	7	M 6
	65.07.026029.02		28.2	46.0	26.4 – 29.5	17.5	35	27	10	7	M 6
	65.07.029031.02	25	30.0	48.0	29.0 – 31.5	17.5	35	27	10	7	M 6
X	65.07.031033.02		32.0	50.0	31.0 – 33.5	17.5	35	27	10	7	M 6
X	65.07.033035.02		34.0	52.0	33.0 – 35.5	17.5	35	27	10	7	M 6
	65.07.037039.02	32	38.0	56.0	37.0 – 39.5	17.5	35	27	10	7	M 6
	65.07.039041.02		40.0	58.0	39.5 – 41.8	17.5	35	27	10	7	M 6
	65.07.042044.02		42.7	61.0	42.0 – 44.5	17.5	35	27	10	7	M 6
	65.07.044046.02		44.5	62.5	44.0 – 45.5	17.5	35	27	10	7	M 6
X	65.07.047050.02	40	48.6	65.0	47.5 – 50.5	15	30	27	10	7	M 6
	65.07.049051.02		50.8	68.8	49.2 – 51.5	15	30	27	10	7	M 6
Longitud 40											
	65.07.053056.04	50	54.0	78.6	53.0 – 56.0	15	30	40	18	12	M 8
	65.07.056059.04		57.0	81.6	56.0 – 59.0	15	30	40	18	12	M 8
X	65.07.059062.04		60.5	85.0	59.0 – 62.0	15	30	40	18	12	M 8
X	65.07.062065.04		63.0	87.6	62.0 – 65.0	15	30	40	18	12	M 8
	65.07.065069.04	65	66.7	91.3	65.4 – 69.0	15	30	40	18	12	M 8
	65.07.068072.04		69.0	93.6	68.0 – 72.0	15	30	40	18	12	M 8
	65.07.072076.04		73.0	97.6	72.5 – 76.5	15	30	40	18	12	M 8
X	65.07.075079.04		76.3	101.0	75.0 – 79.0	15	30	40	18	12	M 8
Longitud 60											
	65.07.078083.06	80	79.9	111.9	78.8 – 83.0	15	30	60	29	28	M 12
X	65.07.082086.06		84.0	108.0	82.5 – 86.0	15	30	60	29	28	M 12
X	65.07.088092.06		89.1	121.0	88.0 – 92.0	15	30	60	29	28	M 12
X	65.07.100104.06	90	101.6	133.0	100.0 – 104.0	15	30	60	29	28	M 12
	65.07.102106.06	100	104.0	136.0	102.0 – 105.0	12.5	25	60	29	28	M 12
	65.07.105108.06		106.3	138.3	105.0 – 108.5	12.5	25	60	29	28	M 12
X	65.07.106110.06		108.0	140.0	106.0 – 110.0	12.5	25	60	29	28	M 12
X	65.07.113118.06		114.3	147.0	113.0 – 118.0	12.5	25	60	29	28	M 12
X	65.07.125129.06	125	127.0	159.4	125.0 – 129.5	9	18	60	29	28	M 12
X	65.07.127131.06		129.0	161.4	127.5 – 131.0	9	18	60	29	28	M 12
	65.07.131135.06		133.0	165.4	131.0 – 135.5	9	18	60	29	28	M 12
	65.07.138142.06		139.8	172.0	138.0 – 142.5	9	18	60	29	28	M 12
	65.07.139144.06		141.3	173.7	139.5 – 144.0	9	18	60	29	28	M 12
X	65.07.151156.06	150	154.0	186.4	151.5 – 156.0	9	18	60	29	28	M 12
	65.07.156161.06		159.0	191.4	156.0 – 161.5	9	18	60	29	28	M 12
	65.07.164168.06		165.2	198.0	164.0 – 168.5	9	18	60	29	28	M 12
	65.07.166171.06		168.3	200.7	166.0 – 171.0	9	18	60	29	28	M 12
	65.07.178183.06	175	180.0	212.4	178.0 – 183.0	8	16	60	29	28	M 12
Longitud 61											
	65.07.198203.06	200	200.0	232.7	198.0 – 203.5	8	16	61	29	40	M 12
	65.07.202206.06		204.0	236.7	202.0 – 206.5	8	16	61	29	40	M 12
	65.07.214219.06		216.3	249.0	214.0 – 219.0	8	16	61	29	40	M 12
	65.07.216222.06		219.1	251.8	216.5 – 222.0	8	16	61	29	40	M 12
	65.07.251257.06	250	254.0	286.7	251.0 – 257.0	8	16	61	29	40	M 12
	65.07.262270.06		267.4	300.0	262.0 – 270.0	8	16	61	29	40	M 12
	65.07.270277.06		273.1	305.8	270.0 – 277.0	8	16	61	29	40	M 12
	65.07.301309.06	300	304.0	338.0	301.5 – 309.0	8	16	61	29	40	M 12
	65.07.316323.06		318.5	353.0	316.0 – 323.0	8	16	61	29	40	M 12
	65.07.322329.06		323.9	357.9	322.0 – 329.0	8	16	61	29	40	M 12
	65.07.352361.06	350	355.6	389.6	352.0 – 361.0	8	16	61	29	40	M 12



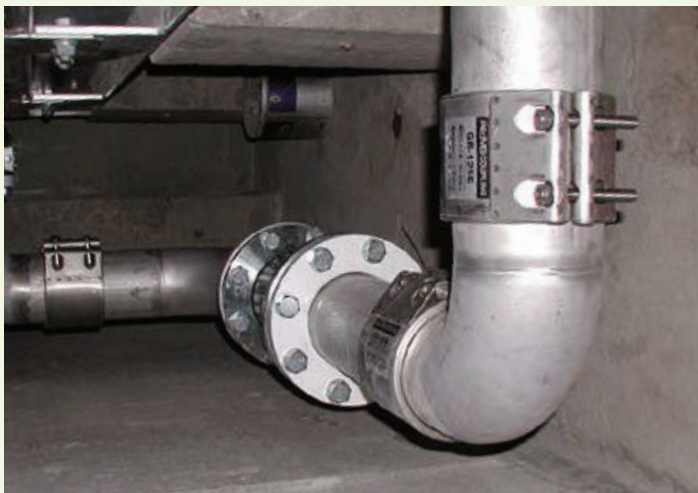
INOX REP E

- **Medio:** Aire comprimido, agua (otros fluidos consultar)
- **Temperatura:** -30 ° hasta 110 °C (otras temperatura consultar)
- **Junta estandar:** EPDM

En stock	Código Artículo	DN	Ø Exterior Tubo [mm]	D [mm]	Tolerancia [mm]	Presión De Trabajo [bar]		Longitud [mm]		Par De Apriete (NM)	Rosca Perno
								L	I		
Longitud 27											
X	65.08.027034.06	20	27.2	3/4"	34.3	47.9	10	60	7	M 6	43.84
X	65.08.034042.06	25	34.0	1"	42.3	55.9	10	60	7	M 6	45.20
X	65.08.042051.06	32	42.7	1 1/4"	51.0	64.4	10	60	15	M 6	49.88
X	65.08.048057.06	40	48.6	1 1/2"	57.2	70.8	10	60	15	M 6	52.82
X	65.08.060070.06	50	60.5	2"	70.4	84.0	10	60	20	M 6	58.70



INSTRUCCIONES DE MONTAJE: INOX GRIP S Y GRIP L / INOX FLEX S Y FLEX L:

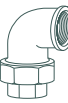


MÉTODO DE INSTALACIÓN INOX GRIP S, INOX GRIP L, INOX FLEX S E INOX FLEX L



1. Eliminar rebabas y contaminantes de las tuberías
 2. Marque la mitad de la longitud del acoplamiento en cada tubo, teniendo en cuenta la separación entre tubos.
 3. Deslice el acoplamiento sobre una tubería, hasta la marca.
 4. Inserte el otro tubo en el lado opuesto del acoplamiento.
 5. Apriete los tornillos poco a poco y alternativamente, hasta el par de apriete indicado en la tabla.
- *No gire el acoplamiento cuando apriete los tornillos. Podría dañar los tubos o los acoplamientos.

INSTRUCCIONES DE MONTAJE INOX REP S:



MÉTODO DE INSTALACIÓN INOX REP S Y REP D



1. Coloque la abrazadera en el centro de la zona dañada de la tubería
 2. Marque en ella la longitud de la abrazadera
 3. Cubra la zona dañada con la abrazadera, ajustándose a las marcas. No superponga los extremos de la junta, sino enfréntelos.
 4. Apriete los tornillos poco a poco y alternativamente, hasta el par de apriete indicado en la etiqueta.
- *El área dañada debe ser menor que el valor de la junta.

INSTALACIÓN DE INOX REP D

